

**RAICO**

Inspiziert vom grünsten  
Gebäude der Welt:  
*der Natur.*

# ELEMENT<sup>+</sup> H-I



MODULAR | ECHT | NACHHALTIG  
Die erste echte Holz-Elementfassade





MEGATREND #1  
**GREENBUILDING**



MEGATREND #2  
**NATÜRLICHE  
BAUSTOFFE**



MEGATREND #3  
**BAUZEITEN**

*„Wenn alles immer weiterwächst, wächst uns dann nicht alles irgendwann über den Kopf?“*

MEGATREND #4  
**FACHKRÄFTE-  
MANGEL**



MEGATREND #5  
**URBANISIERUNG**



MEGATREND #6  
**SANIERUNG**



## STATUS QUO

# Megatrends am Bau

Die ganze Welt ist im Wandel und auch die Bauwelt ist Einflussfaktoren, Entwicklungen und technologischen Veränderungen ausgesetzt — den sogenannten „Megatrends“. Dazu gehört die Klimakrise genauso wie der demografische Wandel oder die umfassende Digitalisierung. Wir haben die für unsere Branche relevantesten Megatrends näher betrachtet und sie als Grundlage für unsere Neuentwicklung herangezogen.



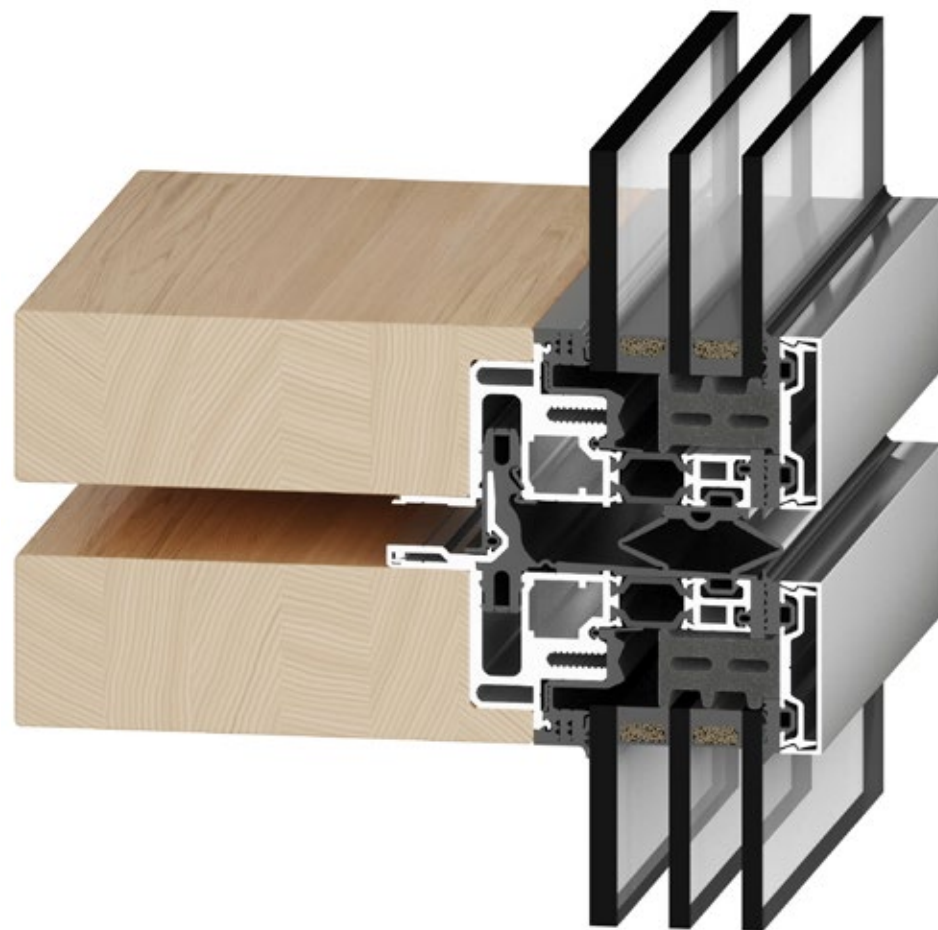
Fakt ist: Das Bauwesen verursacht fast 40% der weltweiten CO<sub>2</sub>-Emissionen. Als Systemhaus sehen wir deshalb unsere Verantwortung darin, dem Thema **GREEN BUILDING** besonderes Augenmerk zu schenken. Aber was heißt das eigentlich genau? Bedeutet Green Building eine Bausünde mit ein paar Blümchen und Pflänzchen als weniger störend für die Umwelt erscheinen zu lassen? Ihr den CO<sub>2</sub> Fußabdruck, der in all den klimaschädlichen Ressourcen wie z.B. Beton steckt, weg zu retuschieren? Es greenzuwaschen?

Für uns bedeutet Green Building eine Haltung. Ein in sich geschlossener Kreislauf, in dem wir nicht nur das Wachstum im Sinn haben, sondern immer auch die nachhaltige Wertschöpfung für Mensch und Umwelt. Deshalb achten wir bereits bei der Planung schon auf eine spätere Wiederverwertbarkeit.

**Das Ergebnis unserer Entwicklung ist die neue RAICO ELEMENT<sup>+</sup> H-I Fassade – die erste echte Cradle to Cradle zertifizierte\* Holz-Aluminium-Elementfassade.**

\* Die ELEMENT<sup>+</sup> H-I wurde mit dem Cradle to Cradle Certified® Silver V4.0-Zertifikat ausgezeichnet. Damit ist es die erste Holz-Elementfassade weltweit, die nach den strengen Kriterien des Cradle to Cradle Certified®-Standards zertifiziert wurde.



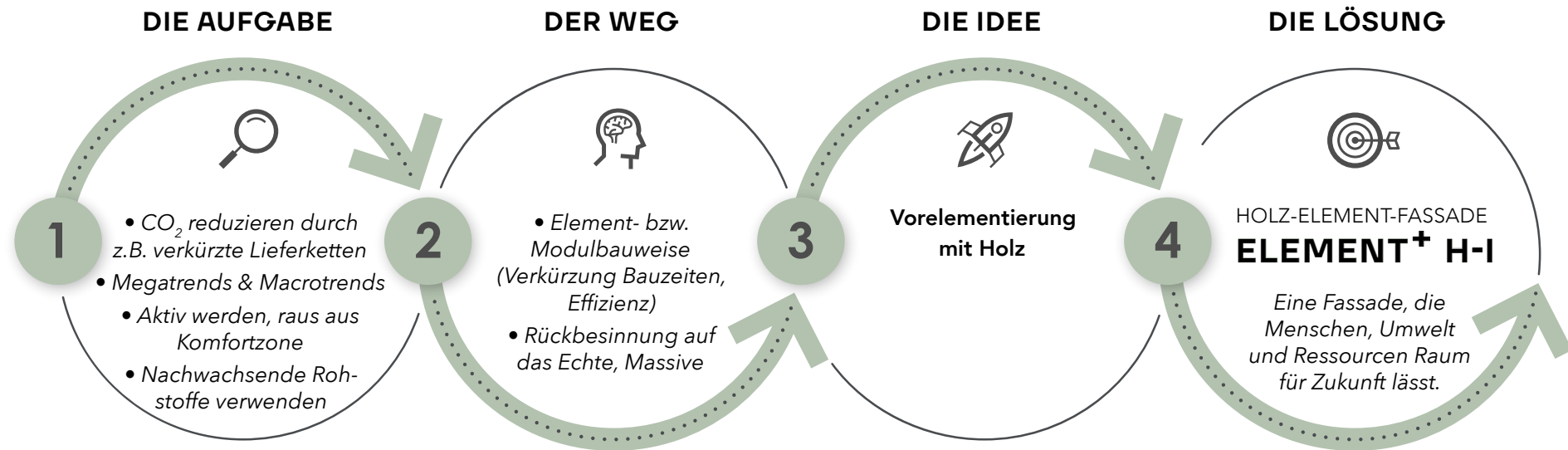


Bitte QR-Code  
scannen:



# MODULAR | ECHT | NACHHALTIG

## ELEMENT<sup>+</sup> H-I



*Aus Wachstum Wertschöpfung machen und darüber hinaus heute auch schon an die Wiederverwertung denken.*



## PRODUKTFINFOS

- Geeignet für Großprojekte durch sehr hohen Vorfertigungsgrad
- Optimiert für just-in-time Montage
- Basierend auf dem bewährten RAICO THERM<sup>+</sup> H-I Fassadensystem
- Ansichtsbreite Rahmen: 50 mm
- Mögliche Einbaustärken: 40-64 mm
- Passivhauszertifiziert

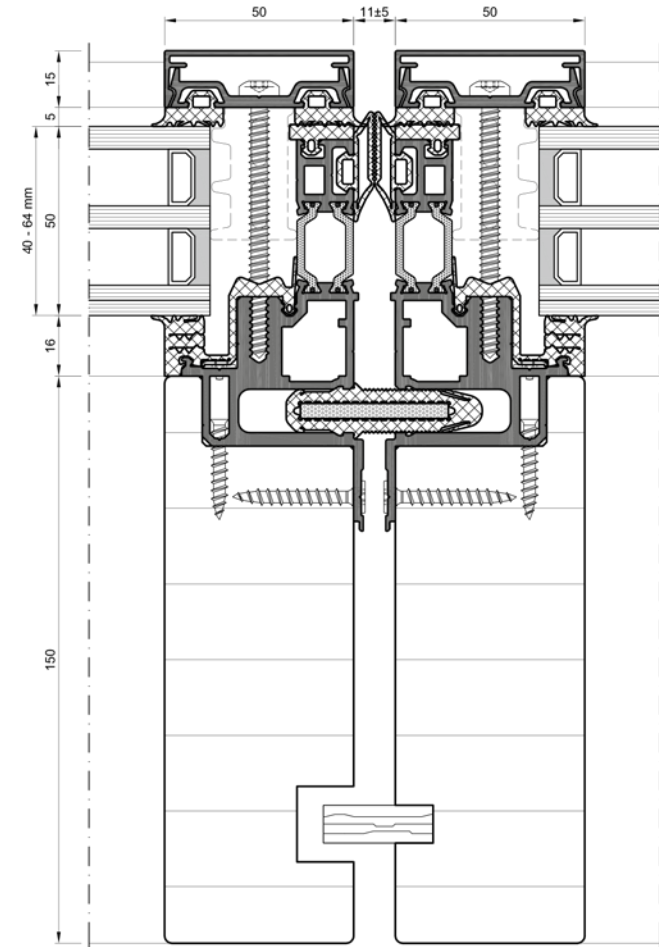
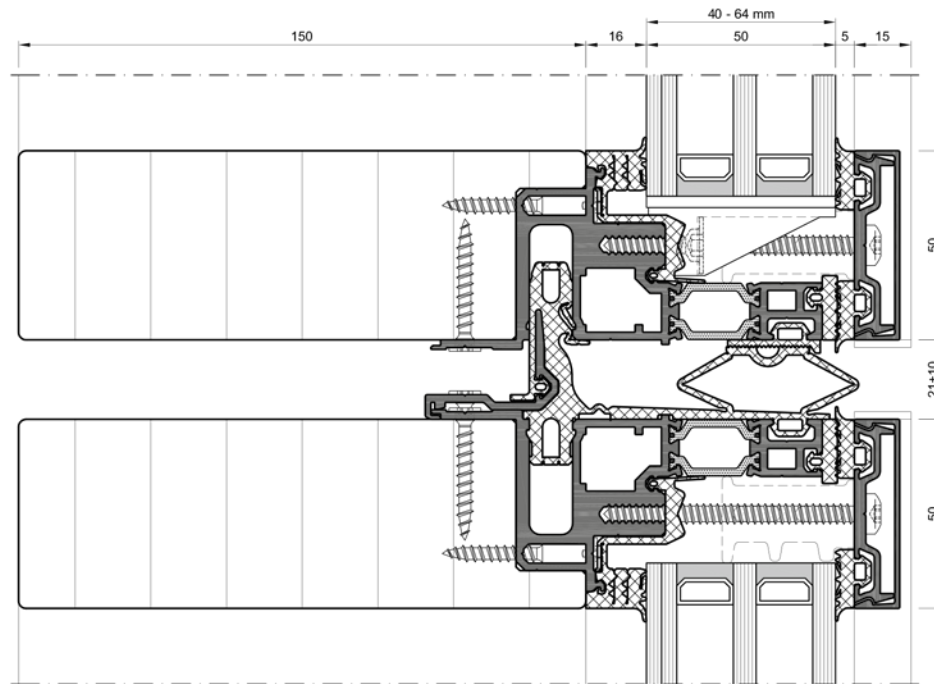
*Bitte QR-Code  
scannen:*



# ELEMENT<sup>+</sup> H-I

## Schnitte

Das Konzept der modularen Holz-Elementfassade basiert auf dem bewährten RAICO THERM<sup>+</sup> H-I Fassadensystem. Durch den sehr hohen Vorfertigungsgrad können Großprojekte und zeitkritische Baustellen effizient und just-in-time montiert werden. Auch strenge städteplanerische Auflagen hinsichtlich Ökologie und Energieeffizienz erfüllt ELEMENT<sup>+</sup> H-I.



Elementabmessungen B x H bis:

**3 x 4 m**

Luftdurchlässigkeit nach EN 12152:

**AE**

Stoßfestigkeit nach EN 14019:

**E5 / I5**

Elementgewicht bis ca.:

**1.000 kg**

Schlagregendichtheit gem. EN12154:

**RE 1800**

Widerstand gegen Windlast nach EN 13116:

**2,5 kN/m<sup>2</sup>**

Aluminiumersparnis ggü. handels-  
üblicher Aluminium-Elementfassade:

**ca. 60 %**



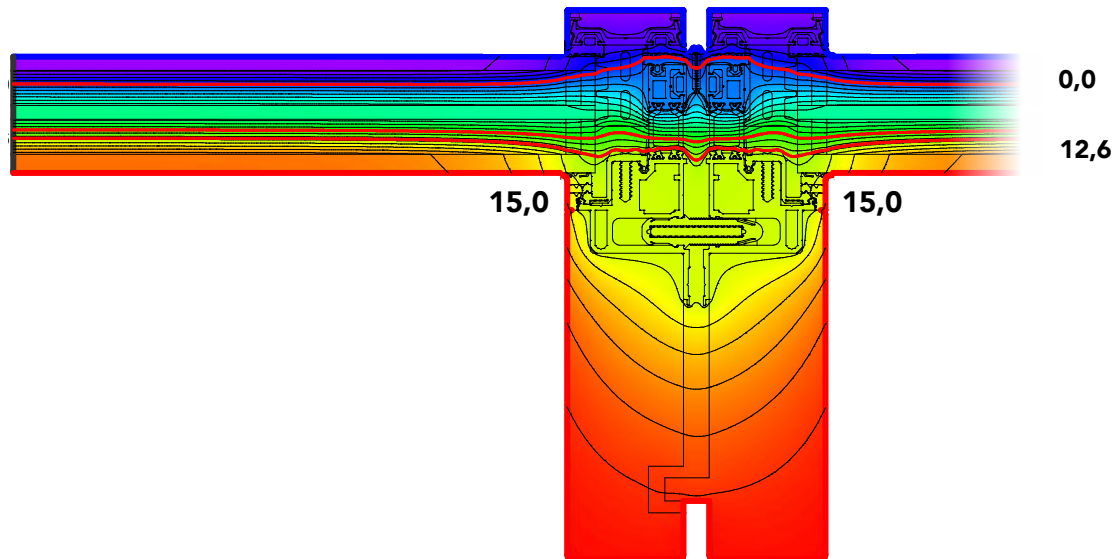
# ELEMENT<sup>+</sup> H-I

## Technische Highlights

Neben ökologischen Vorteilen punktet RAICO ELEMENT<sup>+</sup> H-I natürlich auch technisch: Mit 1.800 Pascal übertrifft die Schlagregendichtheit gemäß EN12154 Standard-Aluminiumfassaden um rund das Doppelte.

### WÄRMESCHUTZ VERTIKAL/HORIZONTAL

- Wärmedämmwerte von  $U_{m,t} = \text{ca. } 1,70 \text{ W/m}^2\text{K}$   
mit Schraubeneinfluss, ohne Dämmblöcke



### NACHHALTIGKEIT/ZERTIFIKATE

- Die ELEMENT<sup>+</sup> H-I ist Cradle to Cradle Certified® Silver V4.0
- EPD (Environmental Product Declaration) nach DIN EN ISO 14025 und DIN EN 15804 – Zusammenarbeit mit ift Rosenheim GmbH *\*in Arbeit*



**PRÜF-  
ELEMENT**



**EXPONAT**



*Eine Fassade, die Menschen, Umwelt  
und Ressourcen Raum für Zukunft lässt.*



# ELEMENT<sup>+</sup> H-I

## FAQs

**Welchen relativen Vorteil hat das Produkt gegenüber anderen Herstellern bzw. vergleichbaren Produkten?**

Bei ELEMENT<sup>+</sup> H-I wird nicht Aluminium mit einer Holz-Bekleidung versehen, sondern das Holz fungiert als tragende Komponente. Der Aluminium-Aufsatz ist nur für die Funktionsebene (Wetterschutz, Bauphysik/Wärmedämmung), wodurch hier sehr viel Aluminium gegenüber handelsüblichen Alu-Elementfassaden eingespart wird. Außerdem wurde mit Klasse RE1800 eine sehr hohe Schlagregendichtheit nachgewiesen.

**Gibt es bestimmte Voraussetzungen oder Einschränkungen für den Produkteinsatz?**

Einschränkungen gibt es bei den Elementabmessungen von max. 3,0 m Breite x 4,0 m Höhe und einem Elementgewicht von max. 1.000 kg.

Aktuell ist das Produkt für Gebäude oberhalb der Hochhausgrenze aufgrund der Brandschutzbestimmungen nur in enger Abstimmung mit allen Projektbeteiligten und den Baubehörden einsetzbar.



**KREUZMUSTER**



„Wenn Sie die Möglichkeit hätten,  
Gebäude nachhaltiger zu planen,  
würden Sie es tun?“

# WE WOOD.

*Wer etwas voranbringen möchte, muss manchmal einen Schritt zurück gehen. Das hat sich auch RAICO gedacht und sich für die Entwicklung der neuen ELEMENT<sup>+</sup> H-I Fassade vom „grünsten Gebäude der Welt“ inspirieren lassen: der Natur. Die Produkt-Präsentation des modularen, Cradle-to-Cradle zertifizierten Systems aus Holz verdeutlicht, welche Vorteile die Elementbauweise für Planer und Verarbeiter, Nutzer und Nachhaltigkeit hat. ELEMENT<sup>+</sup> H-I inspiriert die Architektur von morgen, gibt Antworten auf Megatrends, vereint Wertschöpfung, Wirtschaftlichkeit und Wiederverwertbarkeit.*

RAICO Bautechnik GmbH  
info@raico.com  
Pfaffenhausen, DE

RAICO France S.à.r.l.  
info.fr@raico.com  
Entzheim, FR

RAICO Pacific Ltd.  
info.au@raico.com  
Canberra, AU

RAICO Austria  
info.at@raico.com

RAICO UK  
info.uk@raico.com  
Gosport, UK

RAICO Building  
Technology Co. Ltd.  
info.cn@raico.com  
Kunshan, CN

RAICO Swiss GmbH  
info.ch@raico.com  
Aarau, CH

RAICO North America  
info.na@raico.com  
Vancouver, CA

[www.raico.com](http://www.raico.com)

Lernen Sie  
unseren Hirsch  
Alfred kennen:

