



LOOKBOOK

ELEMENTIERTE FASSADEN

WIR BRINGEN **ELEMENTFASSADEN** NACH VORN

Wenn eine Gebäudehülle binnen kürzester Zeit Gestalt annimmt, steckt meist eine elementierte Fassade dahinter. Sie spiegelt den Trend in der Architektur zu mehr Transparenz. Und leistet zugleich einen elementaren Beitrag zur nachhaltigen Energieeffizienz.

Die Realisierung erfolgt gerüstlos und scheinbar mühelos. Dank einem hohen Vorfertigungsgrad in der Werkstatt. Mit höchstem Qualitätsmanagement. Von der Planung bis zur Montage.

Gemeinsam mit unseren Partnern und Verarbeitern bringt RAICO innovative Elementfassaden nach vorn. In diesem Lookbook zeigen wir, welche architektonischen und technischen Möglichkeiten unsere Systeme bieten.

*Montage der ELEMENT⁺
Fassade am Projekt „Heimeran
Westend Büro“ (s. Seite 14)*



PROJEKTE MIT PROFIL



TECHNIK 4
Montage & Isothermen



**BUNDESAMT FÜR INFORMATIK UND
TELEKOMMUNIKATION (BIT)** 6
Zollikofen, CH



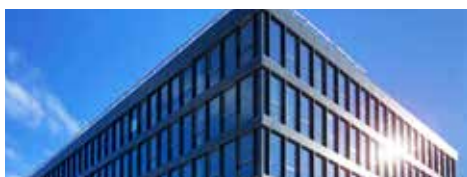
KONRAD-ADENAUER-HAUS 10
Kirchberg, LU



HEIMERAN WESTEND BÜROS 14
München, DE



AEB HEADQUARTERS 18
Stuttgart-Möhringen, DE



TONIQ 1 UND TONIQ 2 22
Düsseldorf, DE



PLATINUM 26
Wiesbaden, DE



THE STACK 30
München, DE

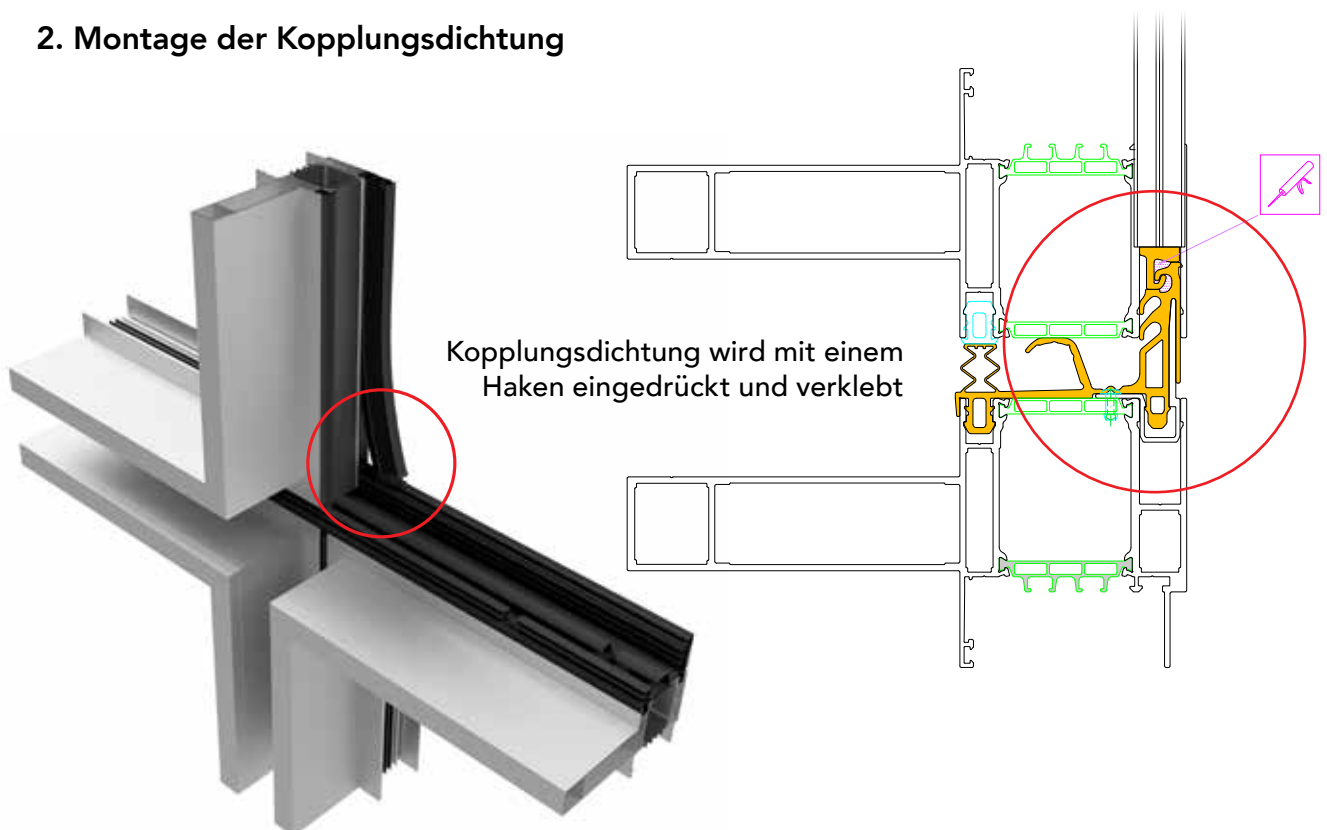
TECHNIK MONTAGE

1. Montage der Satteldichtung



4

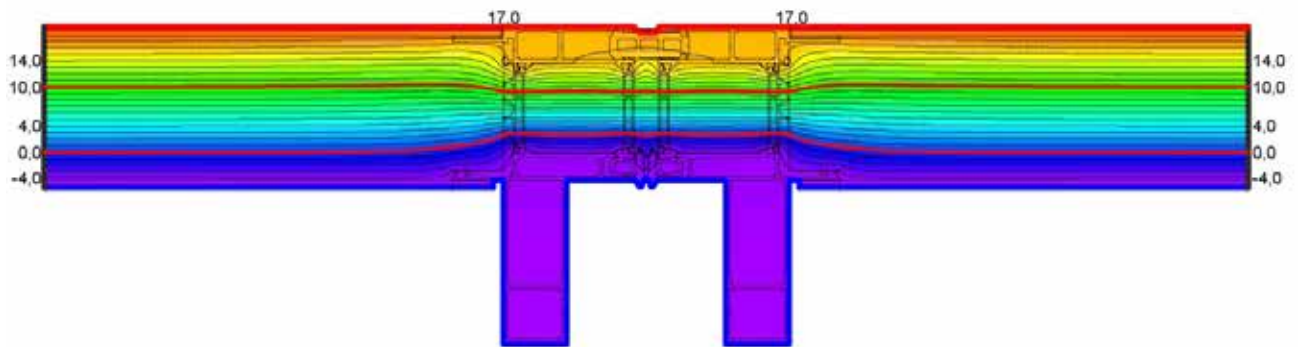
2. Montage der Kopplungsdichtung



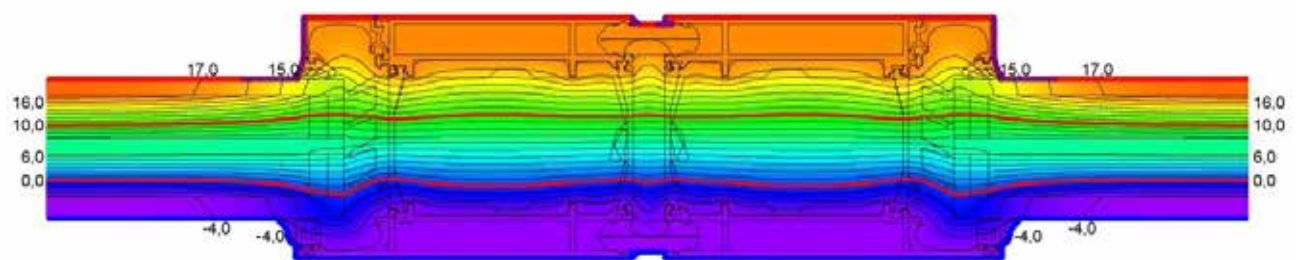
TECHNIK

ISOTHERMEN

ELEMENT + 75



ELEMENT + 90



Prüfung	Klassifizierungsnorm	Klasse / Werte
Luftdurchlässigkeit	EN 12207: 2017-03	bis 4
Windlast	EN 12210: 2016-09	bis C5 / B5 / A5
Schlagregendichtheit	EN 12208: 2000-06	bis E 900
Wärmeschutz	EN ISO 10077-2: 2018-01	bis 0,79 W/(m² K)



BÜROGEBÄUDE BIT ZOLLIKOFEN

Funktionale Informationsarchitektur

Modular, minimalistisch, modern: das neue Bundesamt für Information und Telekommunikation (BIT) im schweizerischen Zollikofen. Wie ein Raster aus klaren Linien und gläsernen Flächen steht es da. RAICO ELEMENT⁺ 90 Aluminium-Profile mit neutraler Farbgebung rahmen den Workspace für rund 700 helle und offene Arbeitsplätze ein. Einen besonders wichtigen Job macht die energieeffiziente Elementfassade. So erfüllt das Gebäude den strengen Minergie-P-Eco Standard.

Standort

Zollikofen, Schweiz

Bauherr

Bundesamt für Bauten und Logistik, Bern

Architektur

Bauart Architekten und Planer AG

Ausführung

Fahrni Fassadensysteme AG

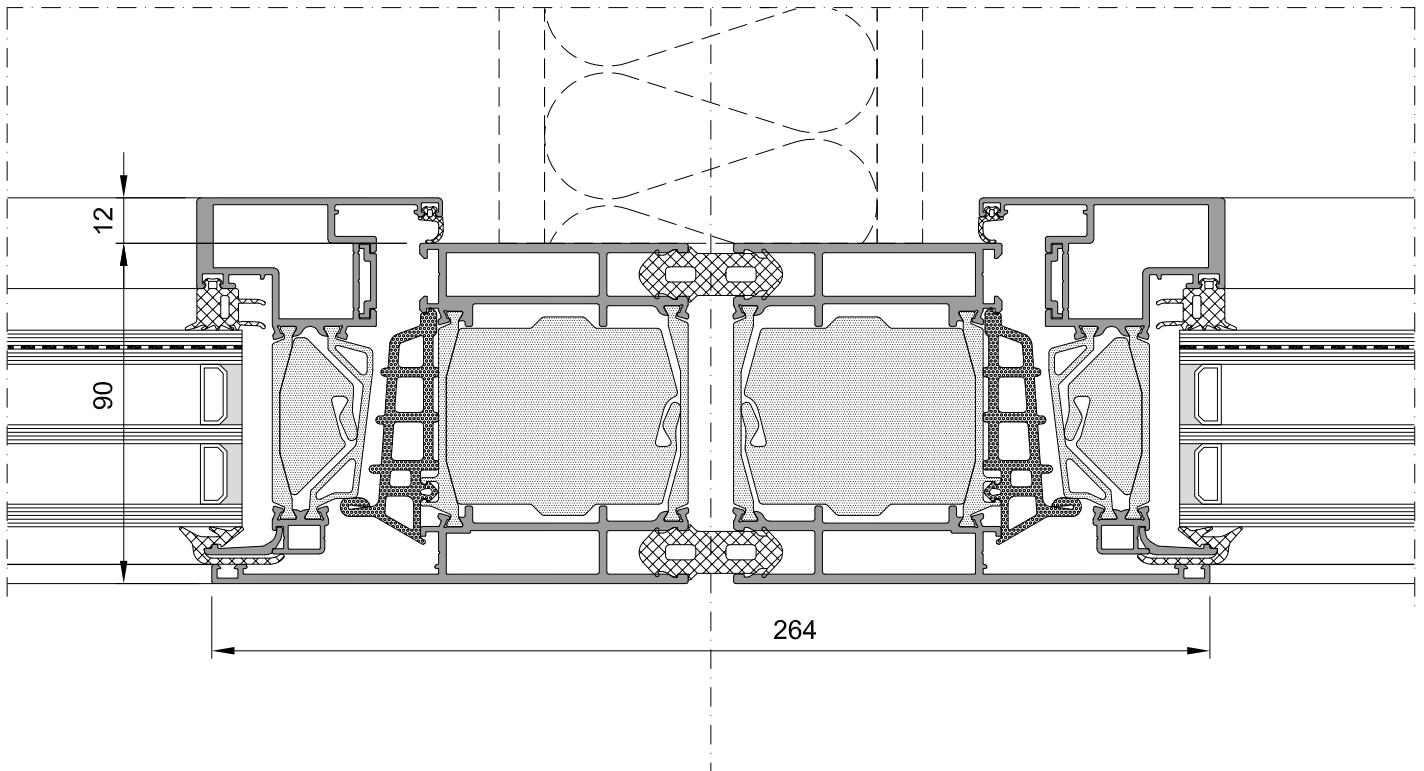
RAICO Systeme

Fassade: ELEMENT⁺ 90
THERM⁺ 56 A-V
Tür: FRAME⁺ 75 DI

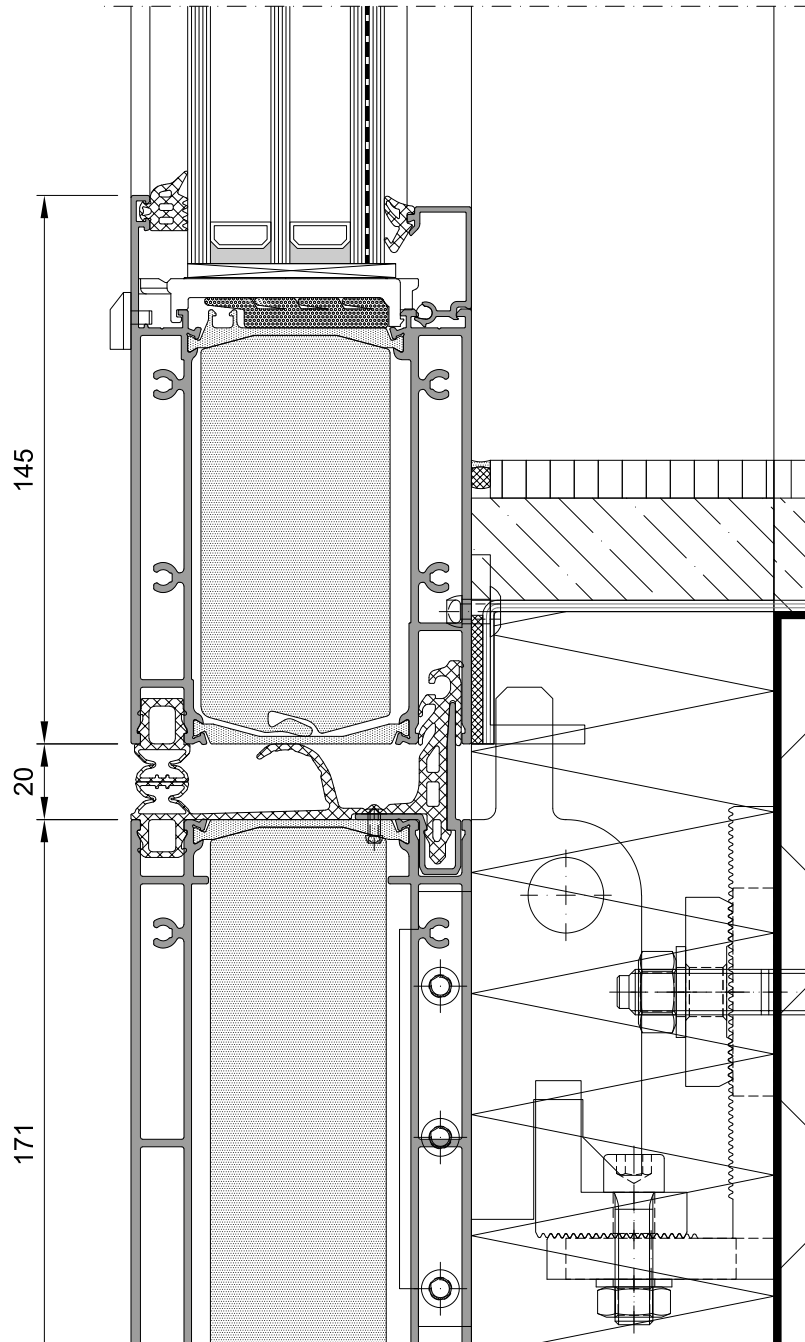


Horizontalschnitt

8



Vertikalschnitt





KONRAD- ADENAUER-HAUS KIRCHBERG

Bühne der Europapolitik

Das Konrad-Adenauer-Haus in Kirchberg (Luxemburg) ist ein Neubau im Stil der 1960er Jahre Architektur. Technisch auf dem neuesten Stand verbindet es Tradition mit Zukunftsfähigkeit. Und Holz mit Aluminium mit Glas. Die vorgefertigten RAICO THERM⁺ Elemente mit den FRAME⁺ Fensterbändern verkörpern den Stil der Nachkriegsmoderne mit spielerischer Leichtigkeit. Klare, funktionale Formen und Linien geben dem Europäischen Parlament sein unverwechselbares Gesicht. Ein 18-stöckiges Hochhaus krönt die lichtdurchflutete sechsgeschossige Bebauung.

Standort

Kirchberg, Luxemburg

Bauherr

Société Immobilière Bâtiment Konrad Adenauer du Parlement Européen

Architektur

Heinle Wischer und Partner

Ausführung

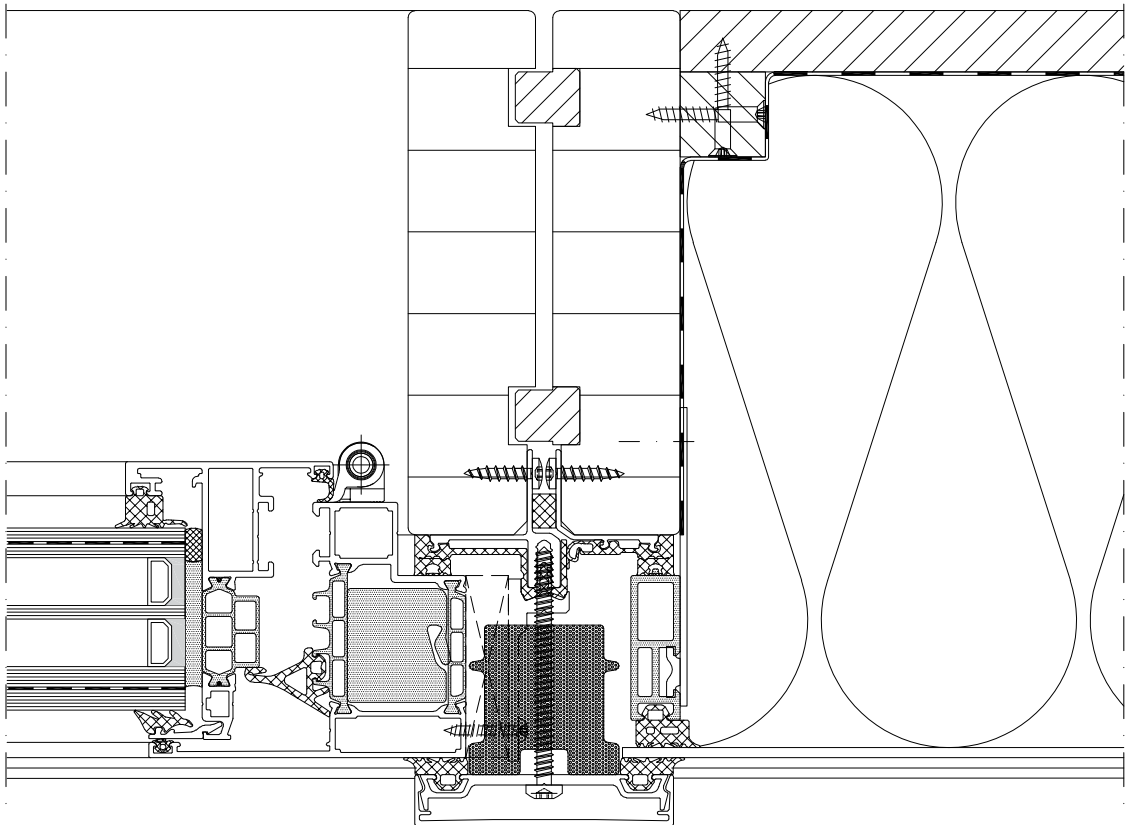
Gebrüder Schneider Fensterfabrik

RAICO Systeme

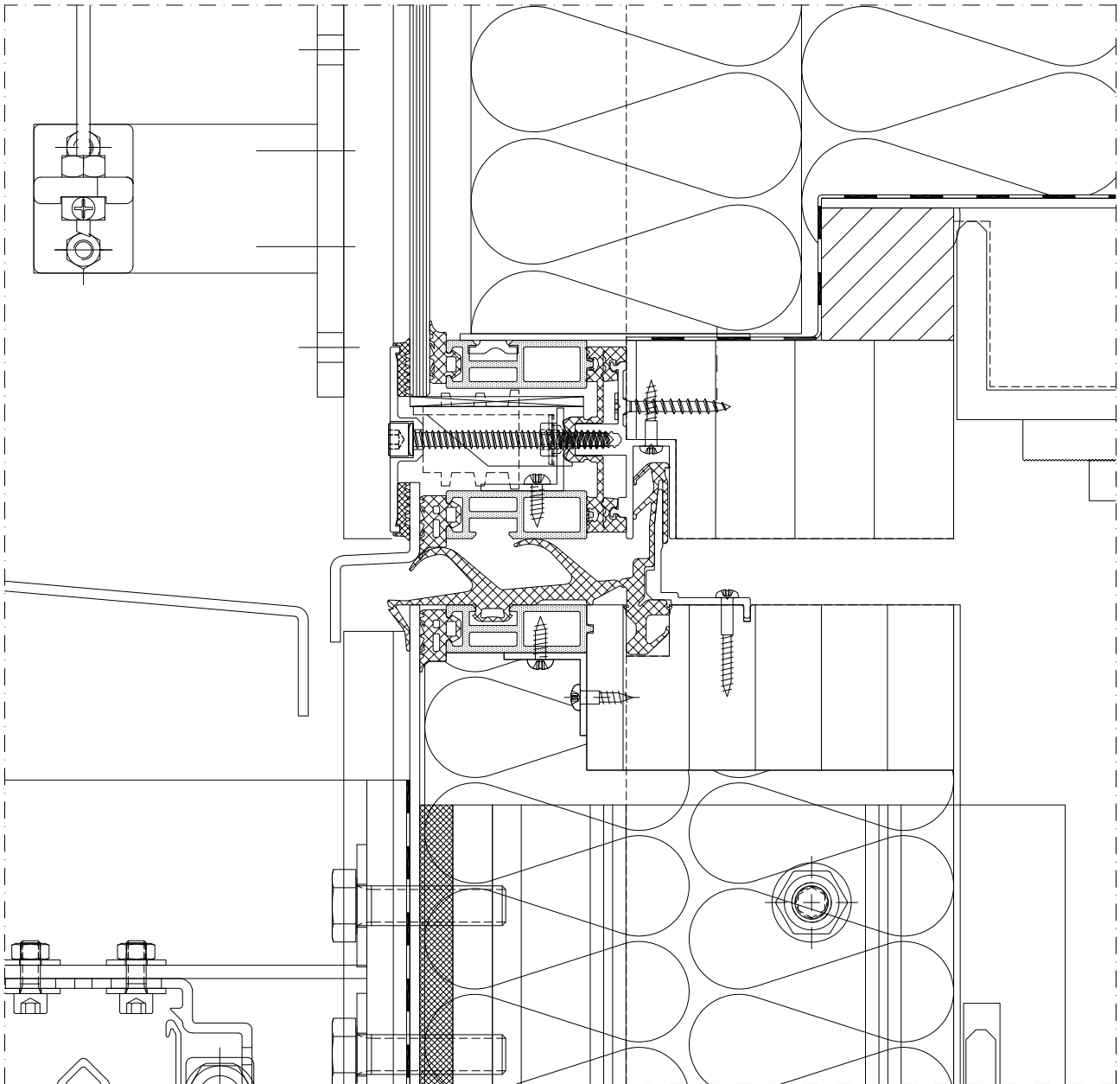
Fassade: THERM⁺ 76 H-V Sonderkonstruktion mit Satteldichtung
THERM⁺ 76 A-V Sonderk.
THERM⁺ 56 A-V
THERM⁺ 76 S-I
Dach: THERM⁺ 56/76 S-I
Fenster: FRAME⁺ 75 WI
FRAME⁺ 75 WB
FRAME⁺ 75 DI
WING 50 A-R
Dachfenster: WING 105 DI



Horizontalschnitt Flügel



Vertikalschnitt Flügel





HEIMERAN WESTEND BÜROS MÜNCHEN

Inspirierend nachhaltig

Ein Ensemble aus Form und Funktion. Ein Ort des Arbeitens und Vorausdenkens. In Sachen Nachhaltigkeit ist der Bürokomplex Heimeran im Münchener Westend voll in seinem Element. Kein Wunder, denn die elementierte RAICO ELEMENT⁺ Fassade samt der begrünten Dachfläche setzt energetisch und ökologisch Standards. Klar in der Formsprache. Fokussiert auf eine moderne Arbeitsatmosphäre. Inspiriert von Effizienz und Wirtschaftlichkeit.

Standort

München, Deutschland

Architekt

OSA Ochs Schmidhuber
Architekten GmbH

Ausführung

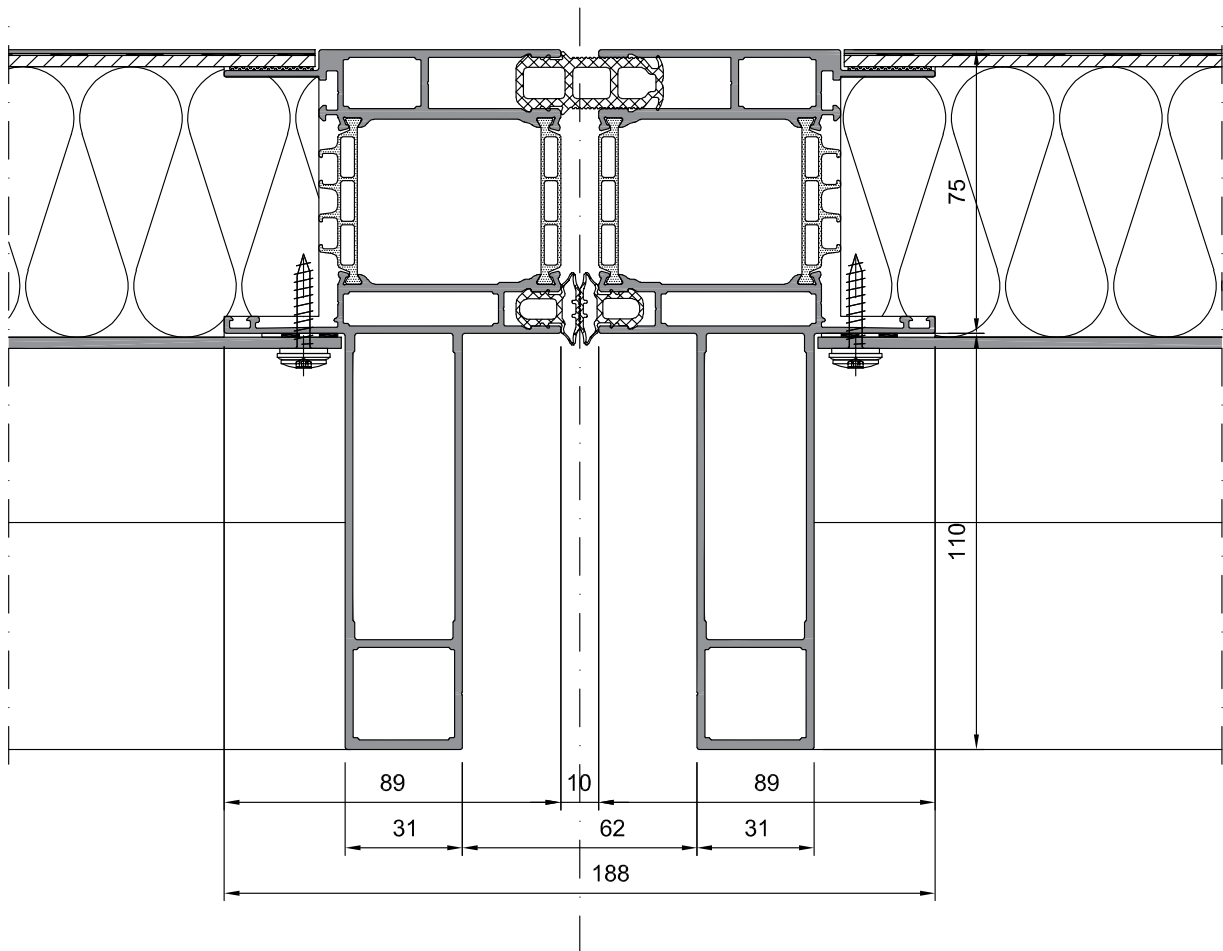
Feldhaus GmbH & Co. KG

RAICO Systeme

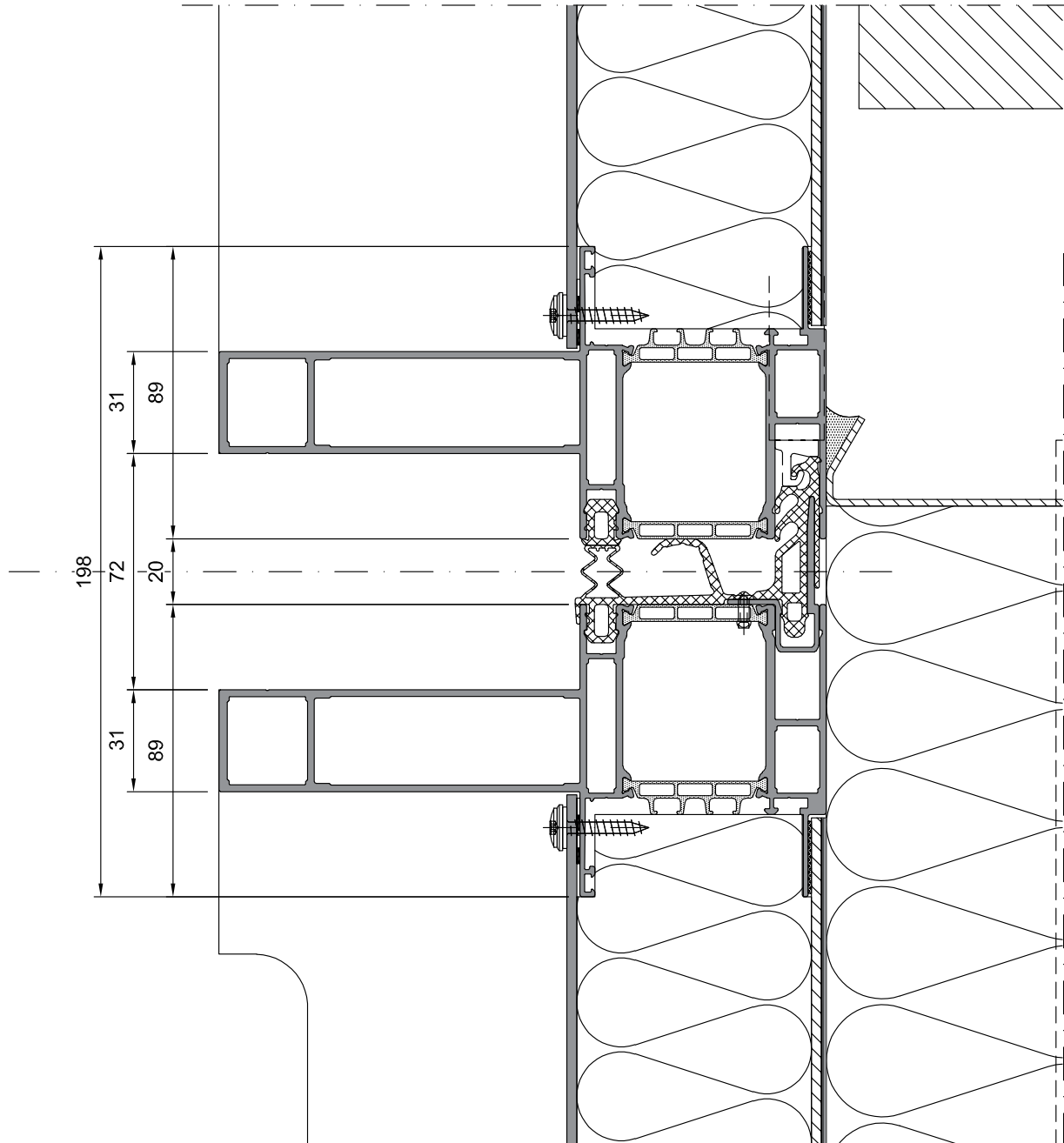
Fassade: ELEMENT⁺ 75
THERM⁺ 56 A-I



— Horizontalschnitt



Vertikalschnitt





AEB HEADQUARTERS STUTTGART- MÖHRINGEN

Fassade mit Facetten

Das AEB Headquarter in Stuttgart ist ein Bürogebäude mit kubistischer Klarheit und präsentem Profil. Der facettenartige Versatz aus Glasflächen und Beschattungselementen in jeder der fünf Etagen organisiert die abwechslungsreiche Gebäudehülle. Umspannt wird der helle Innenraum vom RAICO THERM⁺ System aus Stahl und Glas in der Fassade sowie einer Stahl-Aluminium-Mischkonstruktion im Dach. Zentral im Inneren verschafft sich ein Atrium mit weit auskragenden Balkonen Raum. Mehr Licht geht nicht.

Standort

Stuttgart-Möhringen, Deutschland

Architekt

Riehle+Assoziierte GmbH & Co. KG

Fassadenplaner

Werner Sobek

Ausführung

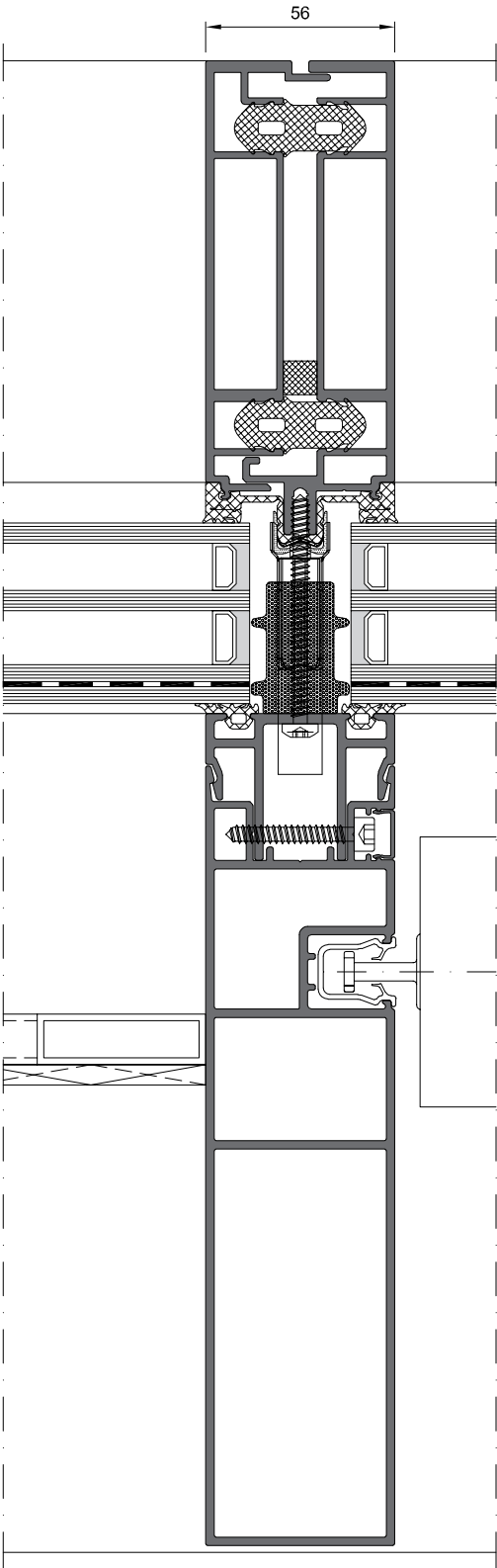
Rupert App GmbH

RAICO Systeme

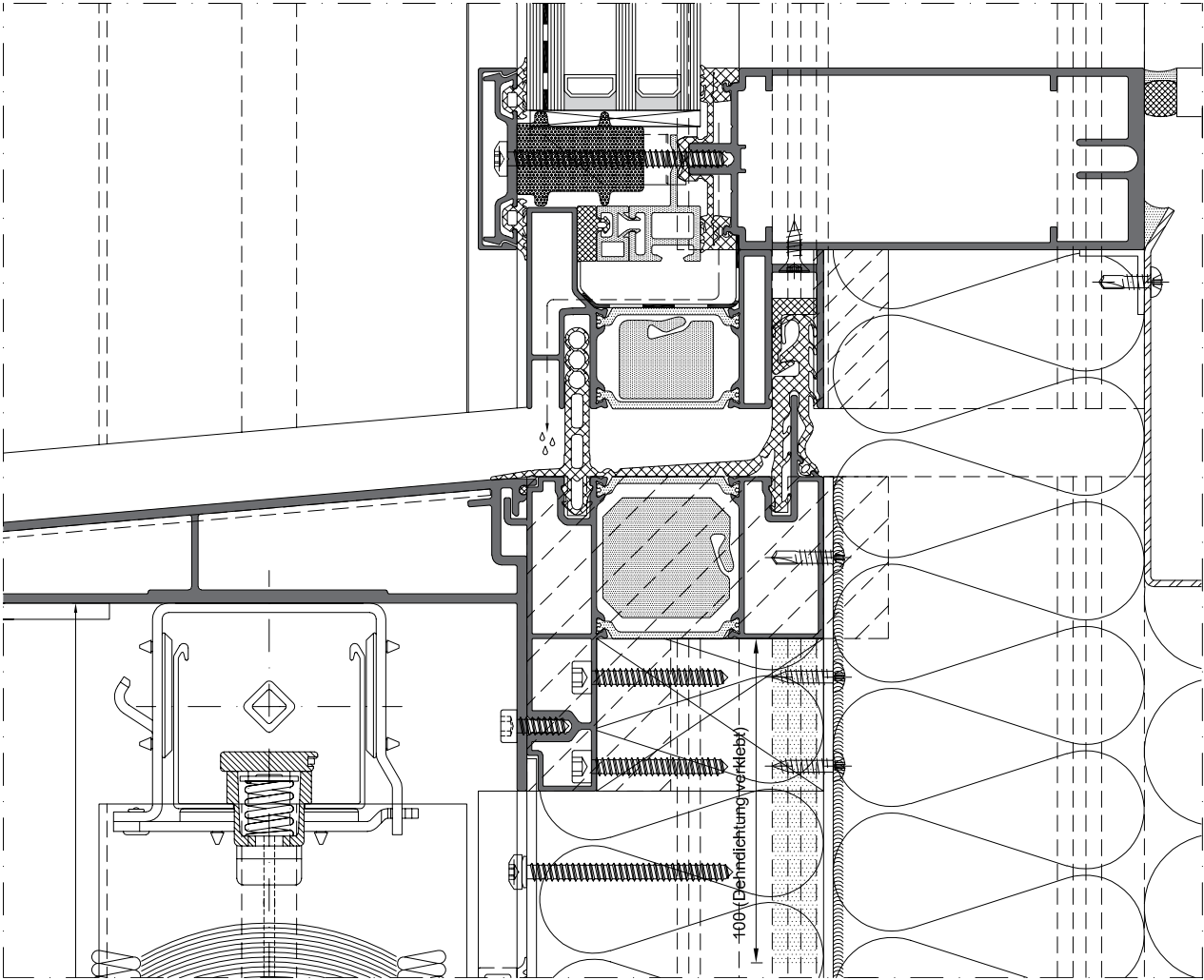
Fassade: THERM⁺ A-V Sonderkonstruktion m. Satteldichtung
Fenster: FRAME⁺ 75 WB
Dach: THERM⁺ A-I / S-I



—
Horizontalschnitt



Vertikalschnitt





TONIQ 1&2 DÜSSELDORF

Futuristisch asymmetrisch

Am Rande des Düsseldorfer Airports hebt (sich) der sechsgeschossige Verwaltungs-Neubau Toniq 1 & 2 ab – ein futuristisches Gebäude-Quartett mit markanter, asymmetrischer Form.

Das architektonische Meisterwerk überzeugt durch seine klaren Linien und ästhetischen Proportionen. Die vormontierten RAICO ELEMENT⁺ Fassadenelemente ziehen sich dabei systematisch vom Foyer hoch bis in das zurückgesetzte Staffelgeschoss. Und eröffnen rund 1.500 Menschen eine Arbeitswelt von morgen.

Standort

Düsseldorf, Deutschland

Architekt

Hartmann Architekten

Ausführung

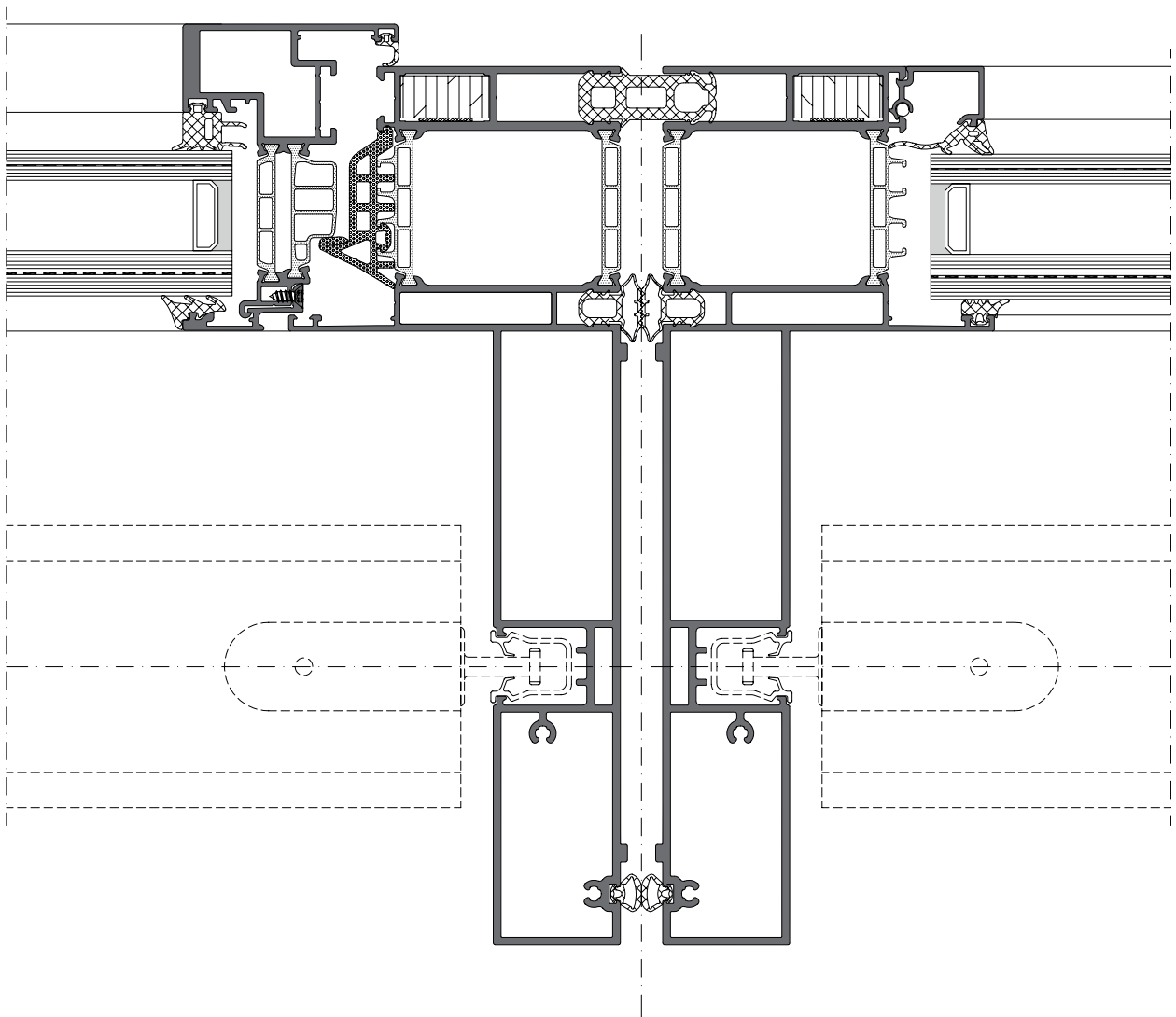
Metallbau Windeck GmbH

RAICO System

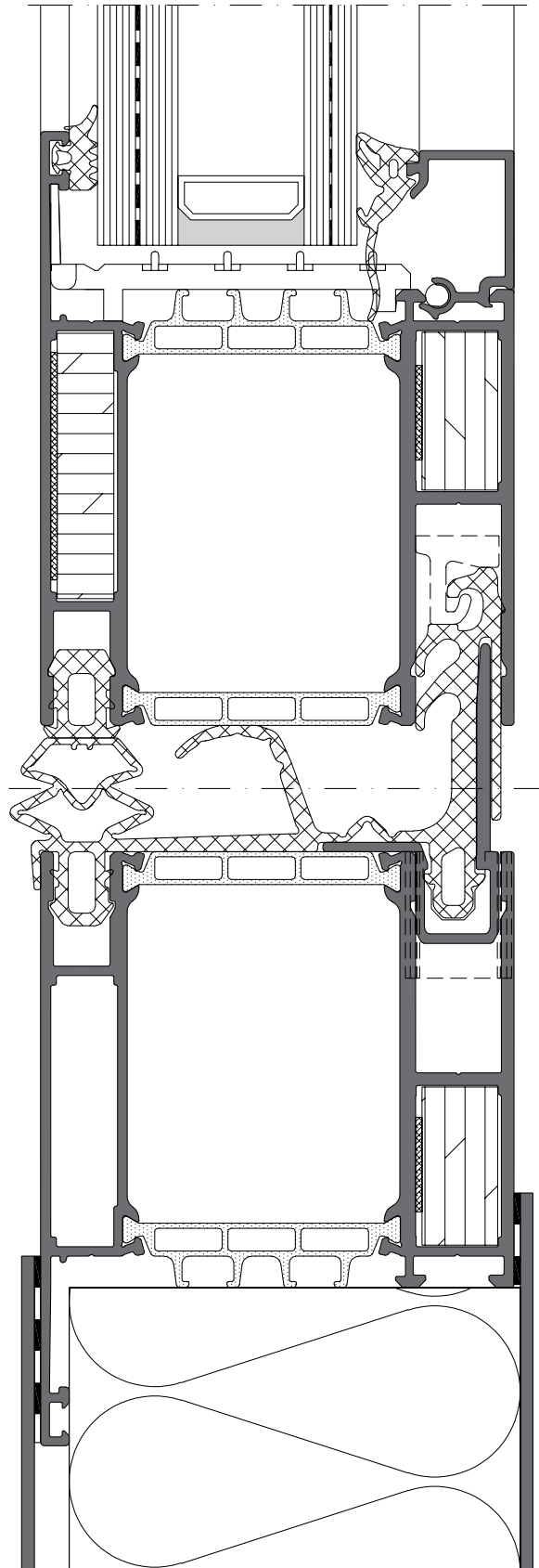
Fassade: ELEMENT⁺ 75



Horizontalschnitt



Vertikalschnitt





PLATINUM WIESBADEN

Platin-ausgezeichneter Holz-Hybrid-Bau

Das Platinum in Wiesbaden ist ein zukunftsweisendes Bürogebäude in Holz-Hybrid-Bauweise, das 1.160 Tonnen CO₂ einspart. Mit Photovoltaikanlagen und einem Eis-Energiespeicher erzeugt es mehr Energie als es verbraucht und erhielt die DGNB-Platin-Zertifizierung.

Lichtdurchflutete Räume, nachhaltige Materialien und moderne Technik fördern ein gesundes Raumklima und Mitarbeiterkomfort. Das Gebäude dient als Zentrale der Hessen Agentur und setzt neue Maßstäbe für umweltfreundliches Bauen in Hessen.

Standort

Düsseldorf, Deutschland

Bauherr

OFB Projektentwicklung GmbH

Architektur

Neumann Architekten GmbH

Fassadenplanung

Christian Bonik GmbH Fassadenberatung

Ausführung

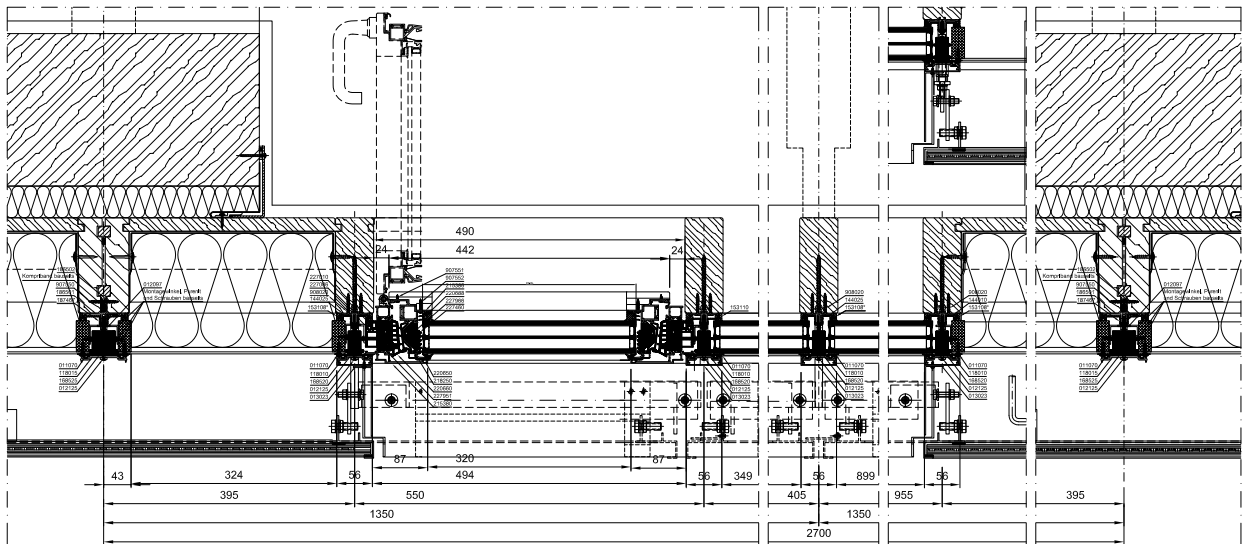
Meralux (Holz-Alu PR),
Ebener Fassaden (Vorgelagerte PV-Module)

RAICO System

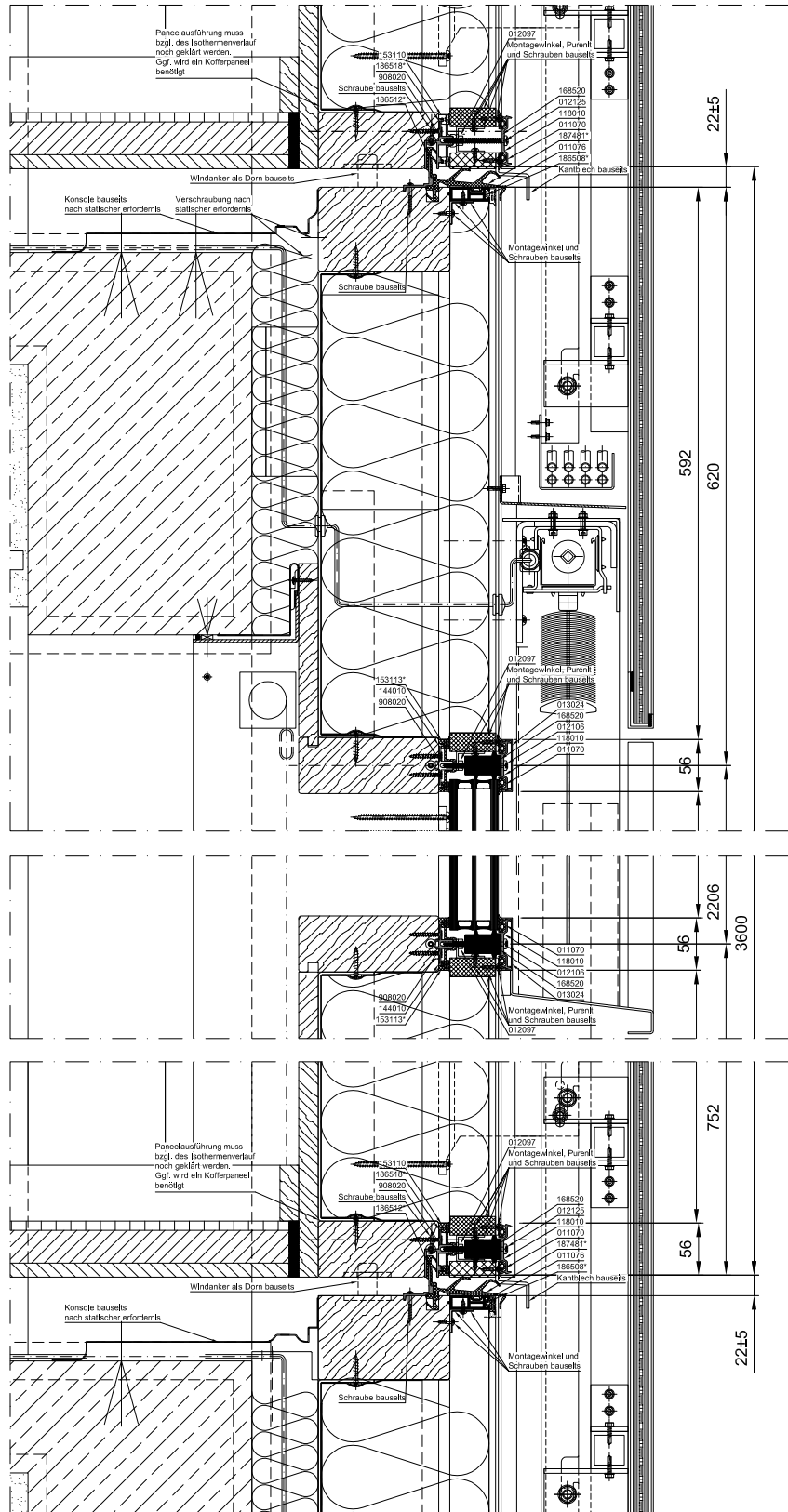
Fassade: THERM⁺ H-V mit vorgehängten
PV-Modulen



Horizontalchnitt



Vertikalschnitt





THE STACK MÜNCHEN

Zukunftsweisendes Bürogebäude

Im Herzen Münchens, rund um den Hauptbahnhof, entsteht ein modernes Holz-Hybrid-Bürogebäude, das höchste Nachhaltigkeits- und Technologiestandards erfüllt.

Erstmals wird hier die neue Holz-Elementfassade ELEMENT⁺ H-I von RAICO eingesetzt. Das Gebäude bietet flexible Büroflächen und innovative Highlights, wie einen Dachgarten und eine großzügige Lobby, die Raum für Interaktion und Erholung bieten – eine ideale Ergänzung zum lebendigen Stadtbild der bayerischen Landeshauptstadt.

Standort: München, Deutschland

Bauherr: AXA Investment Managers
DE GmbH

Development Manager: ACCUMULATA
Real Estate Management GmbH

Architektur: Wilmotte & Associés
Architectes SAS; RKW Architektur +

Ausführung: Rossmann GmbH

Fassadenplanung: a.t..f architektur
technik fassade gbr

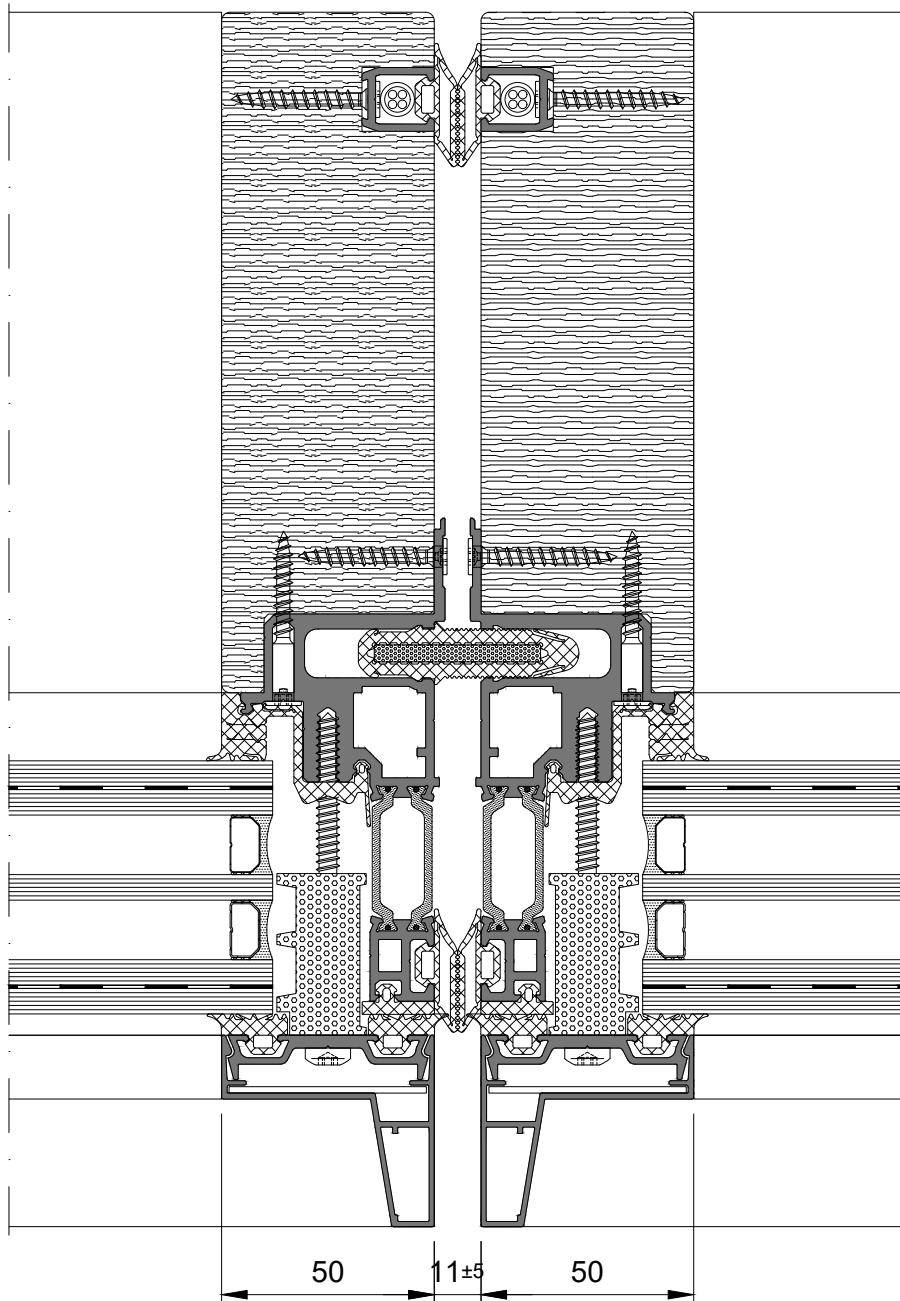
Montageplanung: EURO-Fassaden-
technik GmbH

Tragwerksplanung: bwp Burggraf +
Weber Beratende Ingenieure GmbH;
Merz Kley Partner

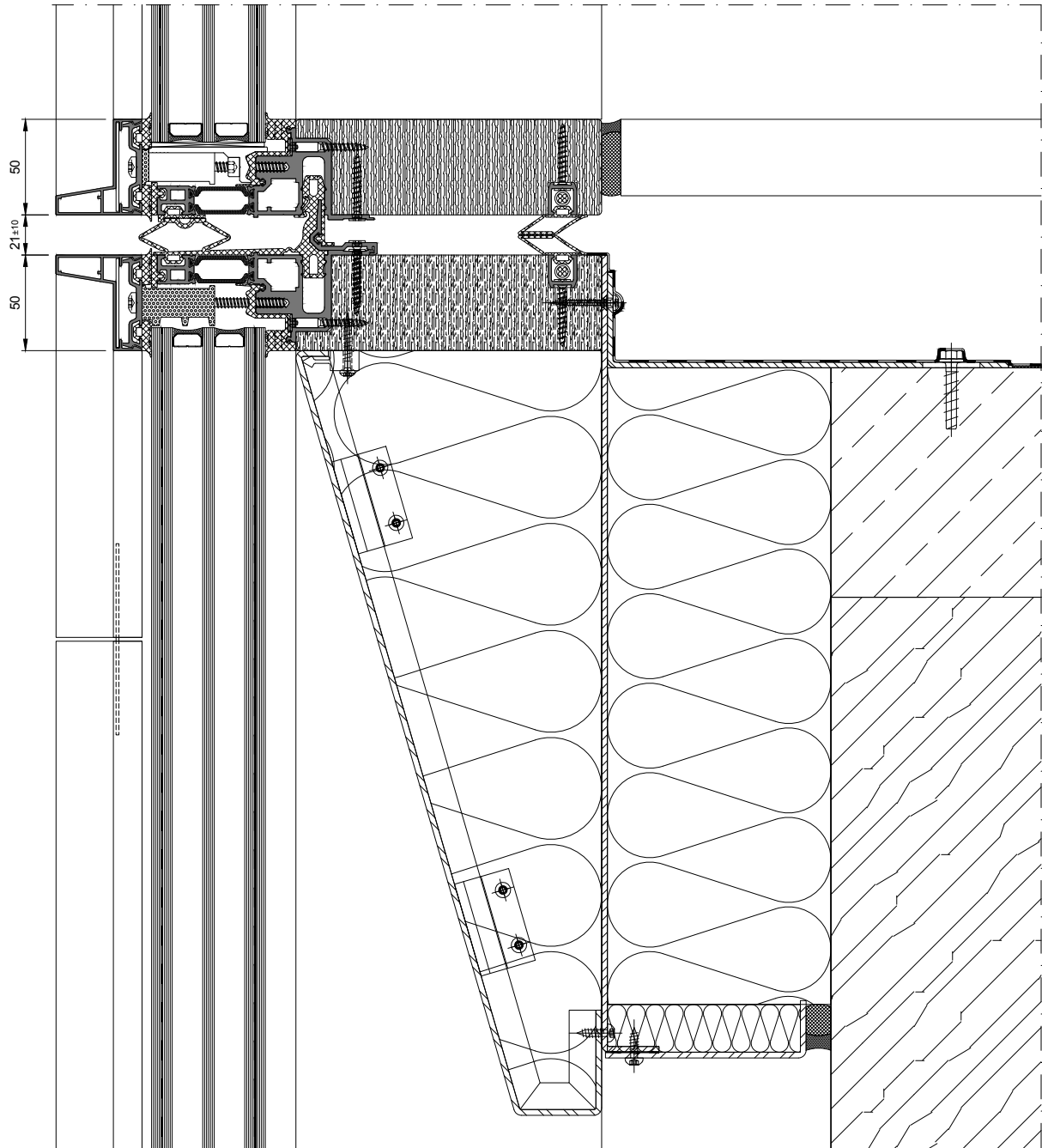
RAICO Systeme: ELEMENT⁺ H-I;
FRAME⁺ 75 WA, THERM⁺ H-I;
FRAME⁺ Sonderlösung



Horizontalschnitt



Vertikalschnitt



IHR PROJEKTERFOLG IST UNSER ANSPORN!



Mit einem engmaschigen Netz an Vertriebsmitarbeitenden sind wir in der Lage schnell und direkt auf Ihre Anforderungen zu reagieren.

34

Praxiserfahrene Spezialisten erarbeiten in enger Zusammenarbeit mit Ihnen und unseren Experten maßgeschneiderte Lösungen für jedes Bauvorhaben. Eine Beratungsleistung, die nicht nur besonders geschätzt, sondern auch mehrfach ausgezeichnet wurde.



Komplementiert wird unser ganzheitliches Serviceangebot durch unsere Anwendungstechnik, die Ihnen und Ihrem Team notwendige Fertigkeiten und Kenntnisse zur Verarbeitung und Montage unserer Produkte vermittelt.

RAICO Bautechnik GmbH
info@raico.com
Pfaffenhausen, DE

RAICO Austria
info.at@raico.com

RAICO Swiss GmbH
info.ch@raico.com
Aarau, CH

RAICO France S.à.r.l.
info.fr@raico.com
Entzheim, FR

RAICO UK
info.uk@raico.com
Gosport, UK

RAICO North America
info.na@raico.com
Vancouver, CA

RAICO Pacific Ltd.
info.au@raico.com
Canberra, AU

**RAICO Building
Technology Co. Ltd.**
info.cn@raico.com
Kunshan, CN