

**RAICO**



# **LOOKBOOK**

FENSTER | TÜR | FASSADE

# VORWORT

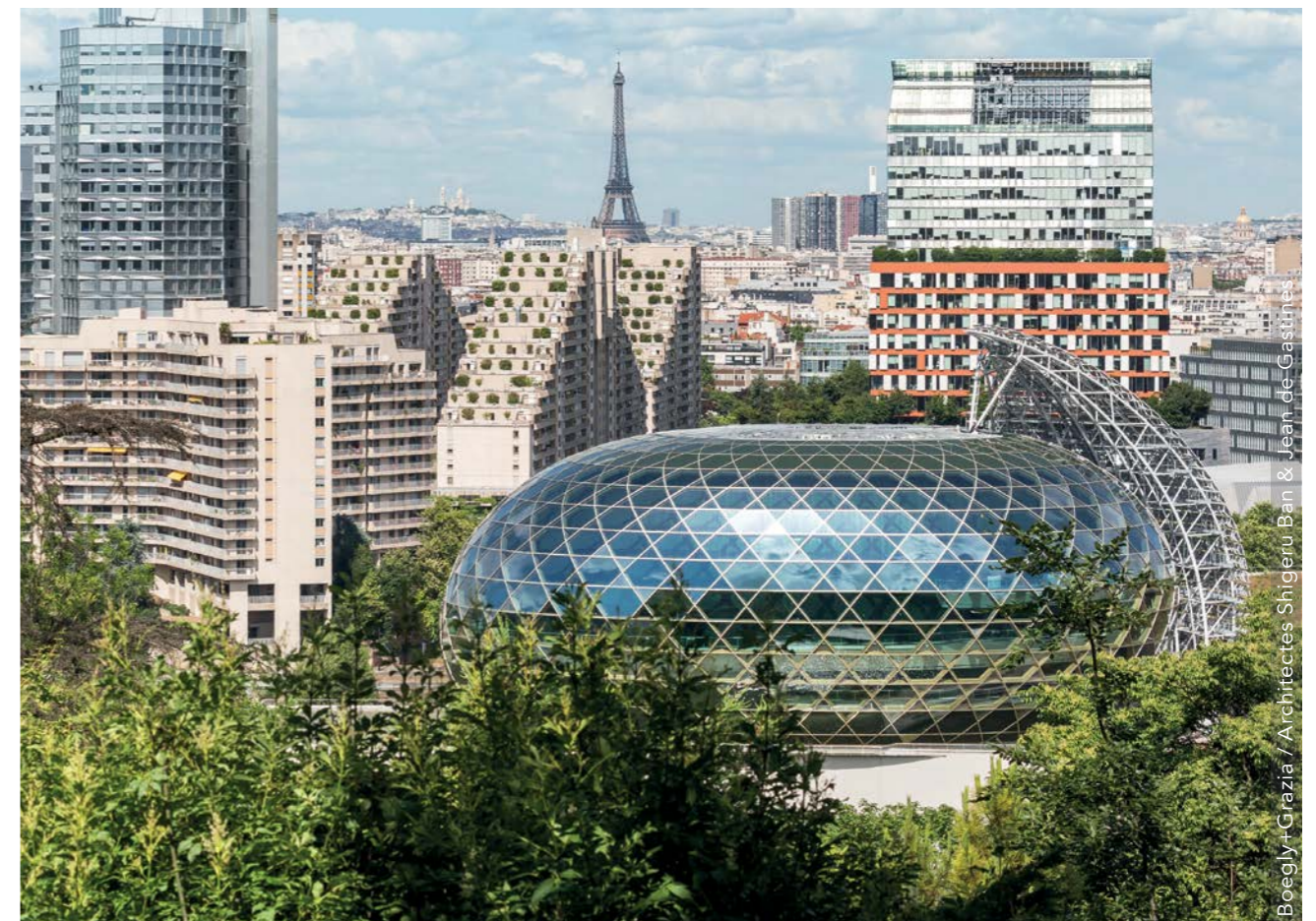
---

## Das Besondere ist für uns Alltag

Wir sind RAICO: Spezialist für Fenster-, Tür- und Fassadenkonstruktionen. Experte für Dachkonstruktionen in flexiblen Standardsystemen. Lösungspartner für komplexe Spezialanfertigungen.

Ob Holz-, Stahl- oder Alu-Konstruktionen – für alle Design-Ansprüche schaffen wir die passende Lösung.

Dieses Lookbook dokumentiert, was mit unseren Produkten möglich ist. Viele der vorgestellten Projekte sind national sowie international ausgezeichnet. Manche sogar mehrfach. Alle zeigen, was uns von anderen unterscheidet: Unser Profil.

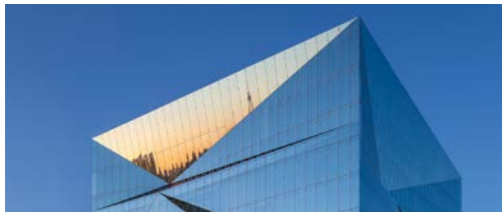


# PROJEKTE MIT PROFIL



**ALNATURA ARBEITSWELT**  
Darmstadt

6



**THE CUBE**  
Berlin

10



**EXPERIMENTA SCIENCE CENTER**  
Heilbronn

14



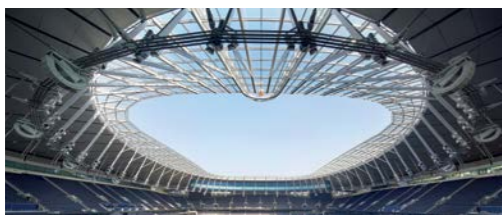
**BÜRGENSTOCK HOTELS AG**  
Obbürgen

18



**LA SEINE MUSICALE**  
Boulogne-Billancourt

22



**TOTTENHAM HOTSPUR STADION**  
London

26



**DOROTHEEN QUARTIER**  
Stuttgart

30



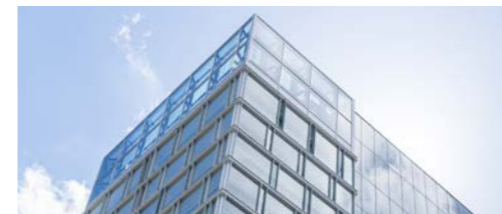
**KUBUS DÖPPERSBERG**  
Wuppertal

34



**RESTAURANT ICEQ**  
Sölden

38



**KONRAD-ADENAUER-HAUS**  
Kirchberg

42



**DUBAI OPERA**  
Dubai

46



**MOHR ESCAPE SPA**  
Lermoos

50

# ALNATURA ARBEITSWELT DARMSTADT



Alnatura, Fotograf Marc Doradzillo



Alnatura, Fotograf Marc Doradzillo

## Mehr Raum für Bio

Bei Alnatura ist Nachhaltigkeit nicht nur Fassade. Das Unternehmen steht für Natürlichkeit und Verantwortung – genau wie die Alnatura Arbeitswelt auf dem Unternehmenscampus in Darmstadt. Herzstück ist Europas größtes Bürogebäude aus Lehm mit seinen großen Holz-Pfosten-Riegel-Fassaden. Dazwischen: Jede Menge gutes Arbeitsklima.

## Sinnvoll für Mensch und Erde

Dieser Leitgedanke zieht sich durch den gesamten Campus. Ein Ort für Mensch und Natur, Ökologie und Ästhetik. Mit einem öffentlichen Restaurant als Begegnungsort, einem WaldorfKinderNaturGarten für Familien und einem guten Gewissen für alle.

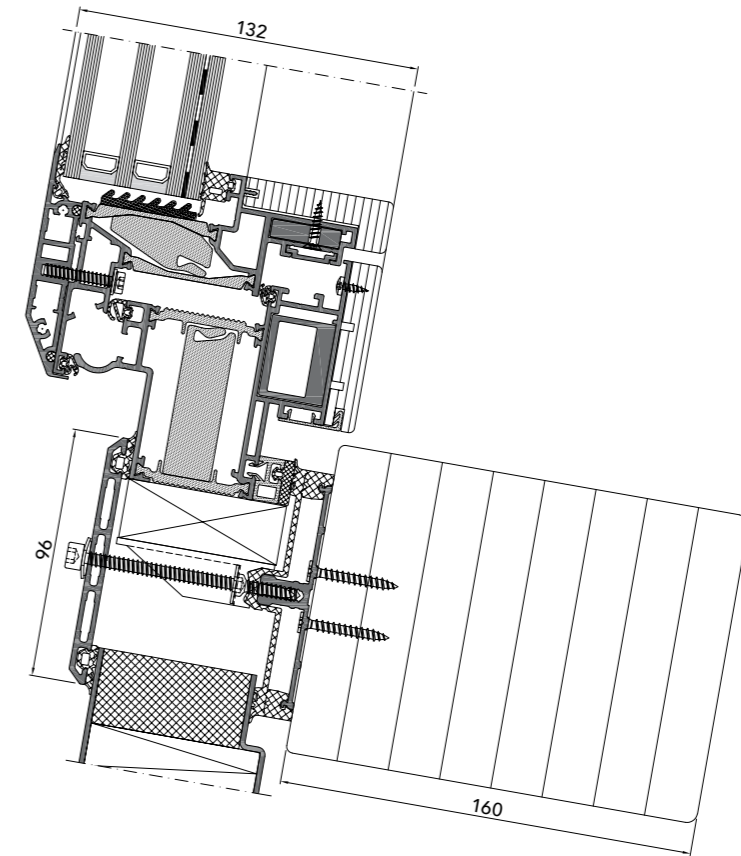


Alnatura, Fotograf Marc Doradzillo

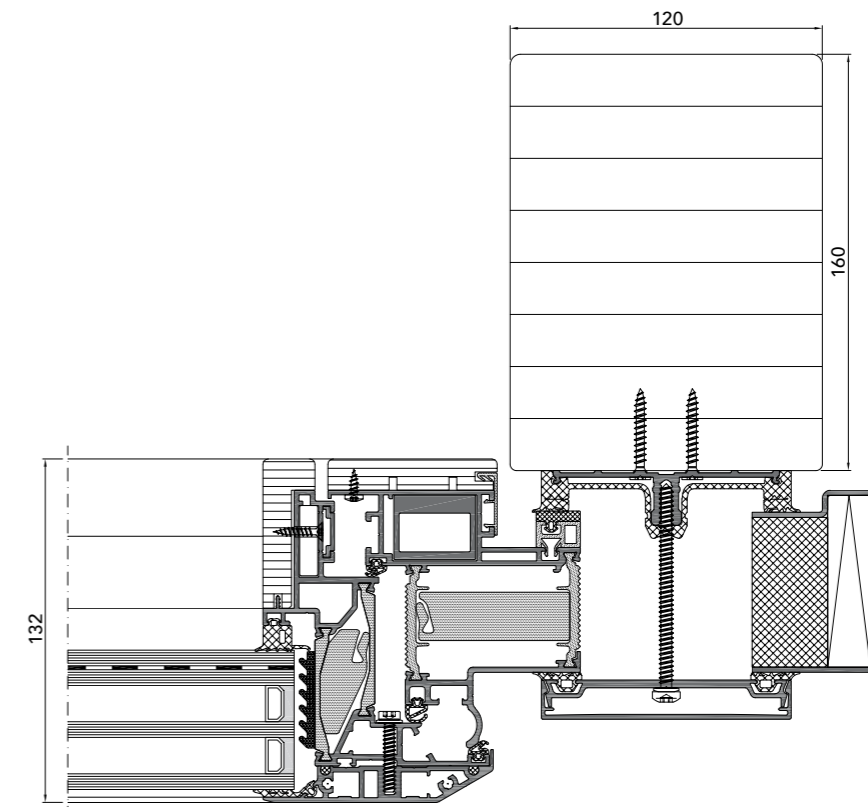


Alnatura, Fotograf Marc Dorado/No

Vertikalschnitt



Horizontalschnitt



**Standort**

Darmstadt, Deutschland

**Architekt und Fassadenplanung**

hass cookzemmrich STUDIO2050, Stuttgart

**Ausführung**

Zimmerei Sieveke, Lohne

**Ausführungsplanung**

I.F.F Dreising, Messing

**RAICO Systeme**

Fassade: THERM<sup>+</sup> H-I

Glasdach: THERM<sup>+</sup> H-I

Dachfenster: FRAME<sup>+</sup> 120 RI

**Auszeichnungen**

2020 – Deutscher Nachhaltigkeitspreis Architektur

2019 – DGNB-Zertifikat in Platin



Adam Mørk

# THE CUBE BERLIN

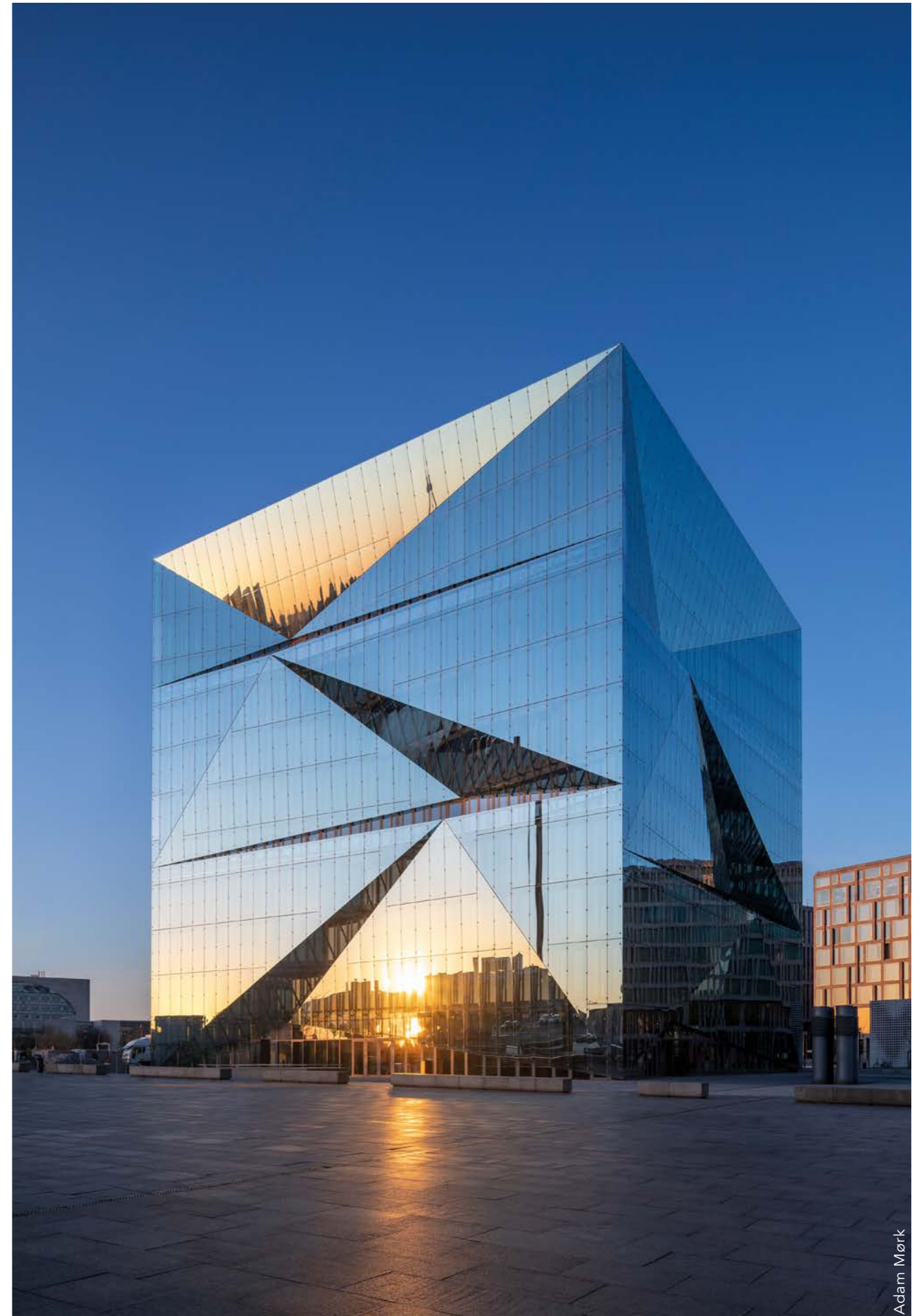
---

## Knick in der Kubik

Open space. Open mind. Das ist die Idee des wohl schlauesten Gebäudes Europas: der „Cube Berlin“ am Washingtonplatz. Teil der Europa-City, Headquarter der Arbeitswelt von morgen. Ein denkendes, atmendes und intelligentes Smart Commercial Building.

## Solitär der Sinne

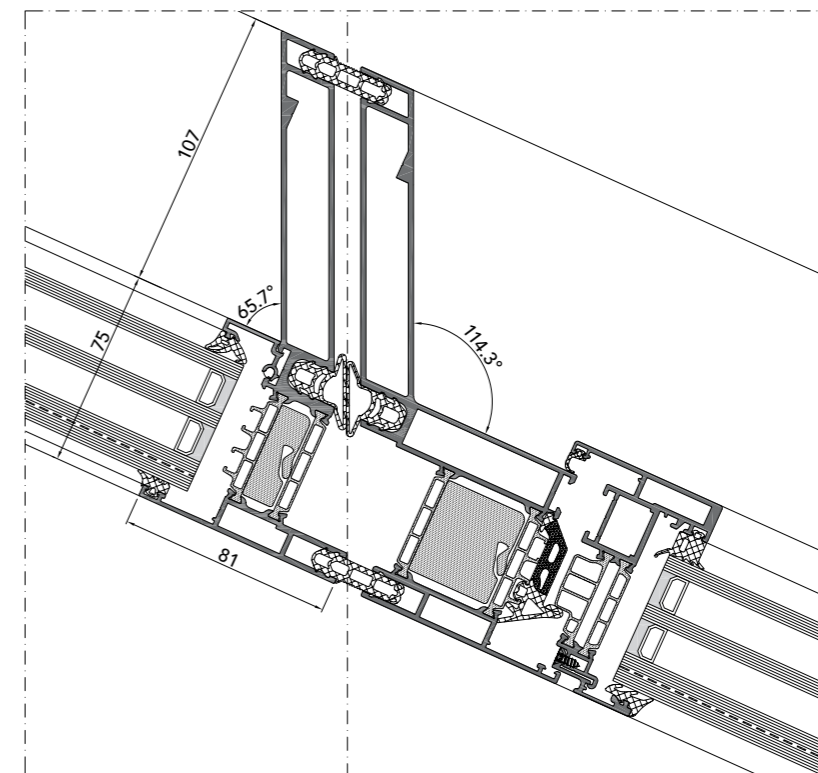
Mit seiner spektakulären Spiegelfassade sticht der Solitär sofort ins Auge. Er kann sogar selbst sehen. Und hören. Und fühlen. Dazu nutzt die KI-fähige Systemplattform „Cube Brain“ rund 3.800 Sensoren. Mit ihnen lernt das Gebäude von seinen Nutzern und stellt sich selbstregelnd auf ihre Bedürfnisse ein.



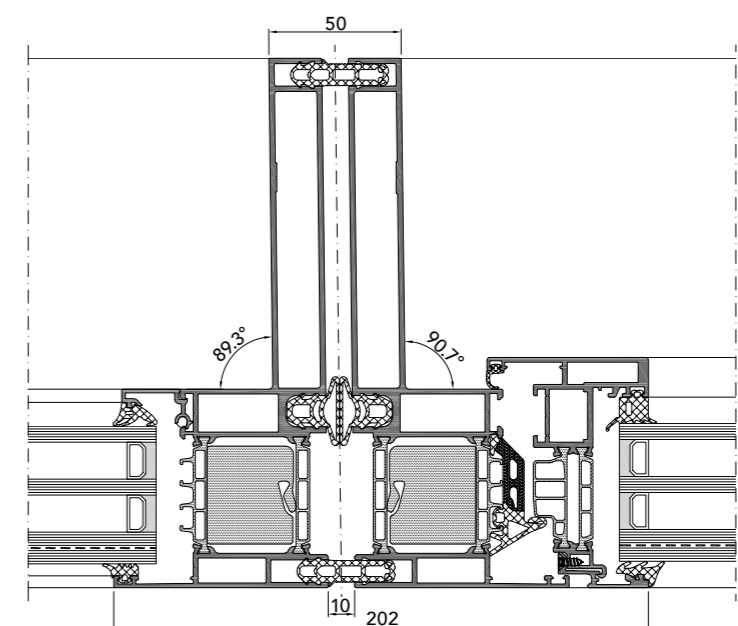
Adam Mørk



### Vertikalschnitt



### Horizontalschnitt



#### Standort

Berlin, Deutschland

#### Architekt

3XN Architects, Kopenhagen

#### Fassadenplanung

DS-Plan, Stuttgart; TAW Weisse, Hamburg

#### Ausführung

GIG Fassaden GmbH

#### RAICO Systeme

Fassade: THERM<sup>+</sup> S-I, FRAME<sup>+</sup> 75 WI/SF

Glasdach: THERM<sup>+</sup> S-I

Fenster: FRAME<sup>+</sup> 100 RI

Tür: FRAME<sup>+</sup> 75 DI

#### Auszeichnung

2021 – German Design Award Gold

Kategorie „Excellent Architecture“



Heilbronner Stimme

# EXPERIMENTA SCIENCE CENTER HEILBRONN

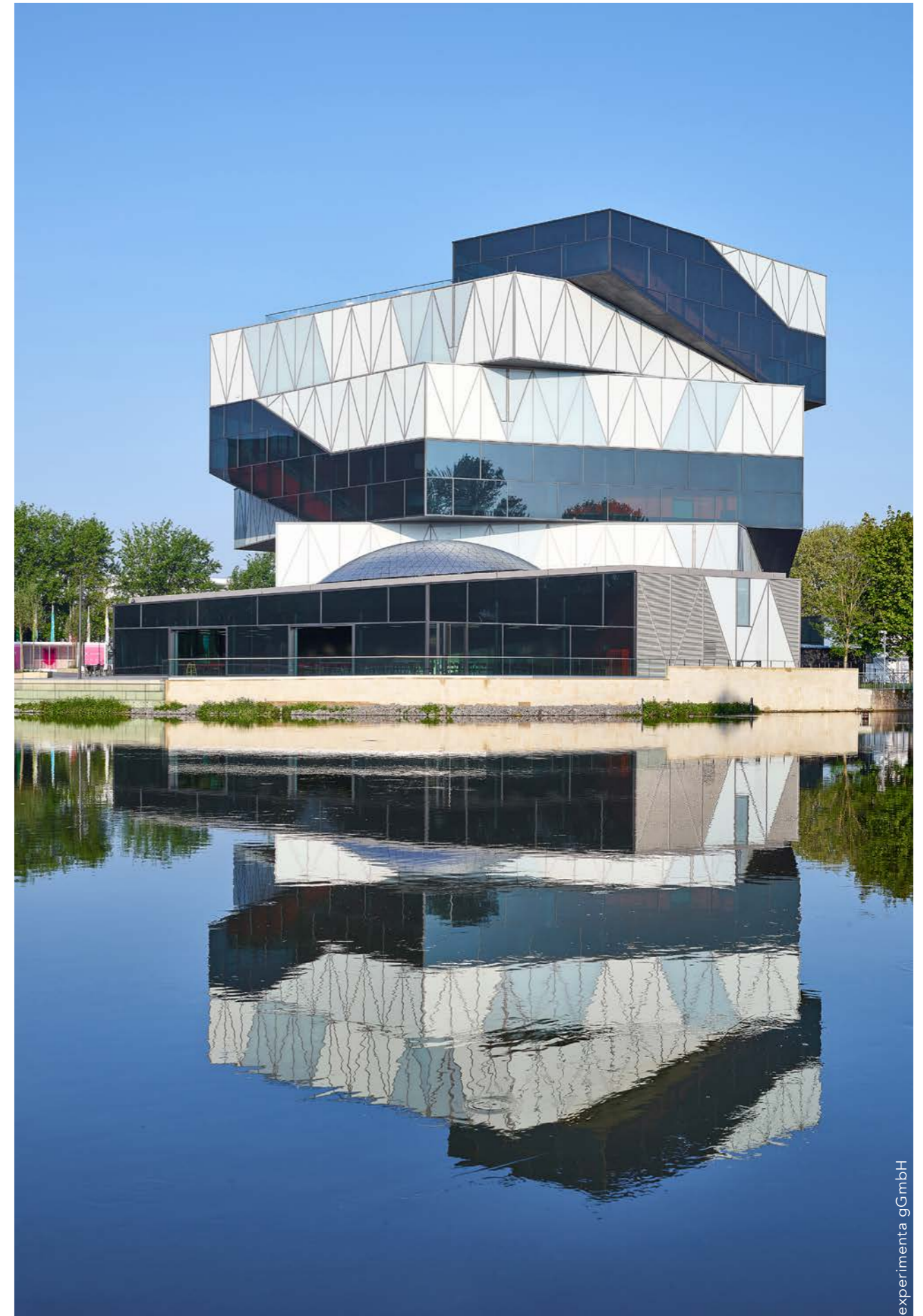
---

## Wunderbare Wissenschaft

Experimentelle Architektur? Visuell mag die Erweiterung des „Experimenta Science Centers“ in Heilbronn diesen Eindruck bestätigen. Konzeptionell aber überlässt der stählerne Stapel nichts dem Zufall. Im Gegenteil: Eine Choreografie aus Wegen, Ebenen und Stationen leitet Besucher ganz gezielt durch faszinierende Wissens- und Erlebniswelten.

## Ensemble der Gegensätze

Inmitten der Neckarinsel steht das Gebäude mit seiner futuristischen Silhouette aus gigantischen Glasdreiecken nun dem backsteinernen Speicher aus dem Jahr 1930 zur Seite. Ein Ensemble aus Kreativität und Technik, damals und morgen.



experimenta gGmbH





16

experimenta.gmbh

**Standort**

Heilbronn, Deutschland

**Architekt**

Sauerbruch Hutton

**Fachplaner**

Drees & Sommer SE

**Statik Fassade**

Dipl. Ing. Martin Baitinger, VERROTEC GmbH

**Ausführung**

Rupert App GmbH & Co.

**RAICO Systeme**

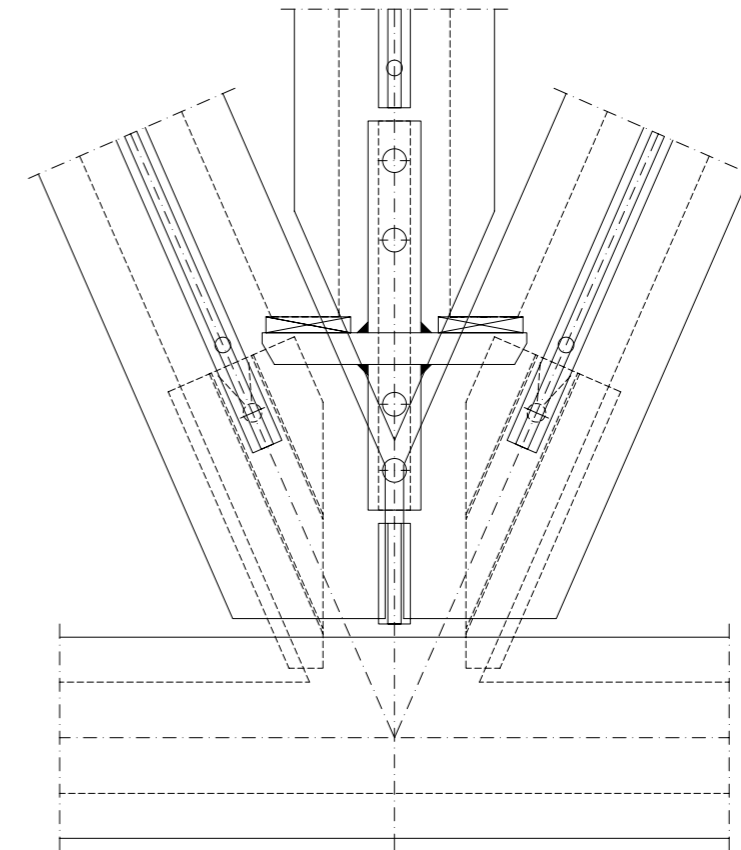
Fassade: THERM<sup>+</sup> S-I

Glasdach: THERM<sup>+</sup> S-I

**Auszeichnung**

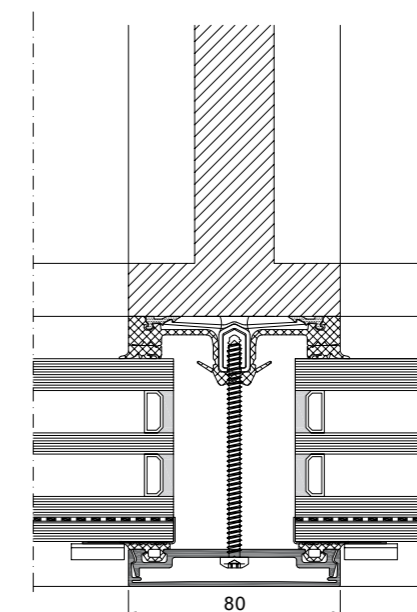
2020 – Unser Partner, die Firma Rupert App, wurde mit der experimenta Gewinner des Metallbaupreises 2020 in der Kategorie „Fenster, Fassaden, Wintergarten“.

**Ansicht**



17

**Horizontalschnitt**





AURA Fotografie

# BÜRGENSTOCK HOTELS AG OBBÜRGEN

---

## Über den Wolken Kratzer

Wortwörtlich ein Spitzenhotel ist das Bürgenstock 5\* Superior im schweizerischen Obbürgen. Auf 875 m ü. M. und hoch über dem Vierwaldstättersee thront der Baukörper mit dem talseitig herausragenden, gläsernen Sockel. Ein Wolkenkratzer über den Wolken. Und zugleich Gipfelstation der hauseigenen Bergbahn.

## Felsenfeste Fassade

Mit Leichtigkeit balanciert das gläserne Band der Basis die darüberliegenden Etagen. Deren Fassadeneinfassung aus Sellenberger Muschelkalk greift die Materialität des Umfeldes auf. Im Stil des anliegenden Bestandsgebäudes. In der Farbe des Felses, auf dem das Resort ruht.



AURA Fotografie



AURA Fotografie

**Standort**

Obbürgen, Schweiz

**Architekt**

Rüssli Architekten AG

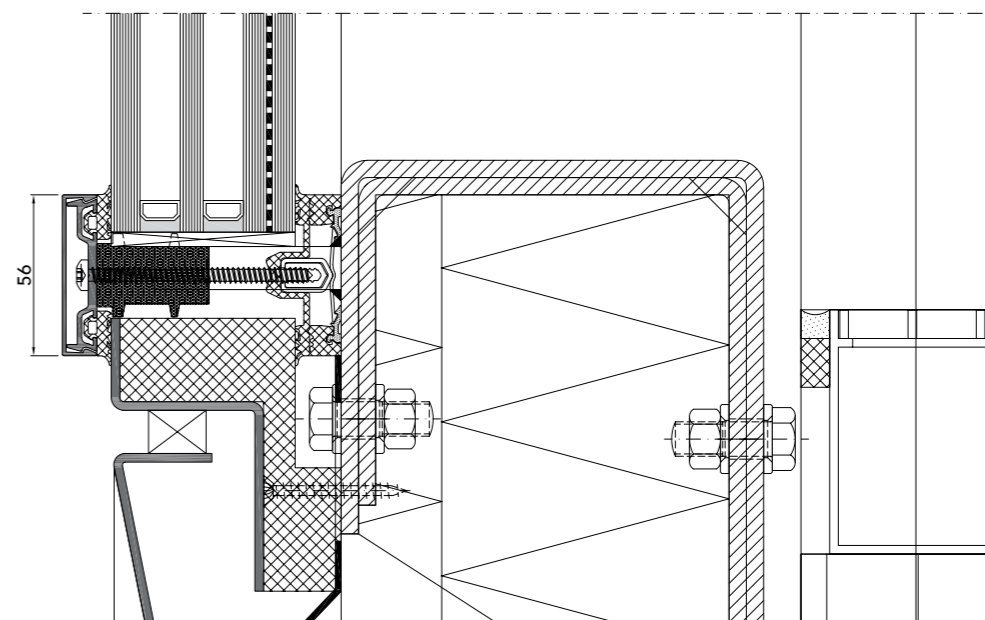
**Ausführung**

Ruch Metallbau AG, Fenster Bünter AG

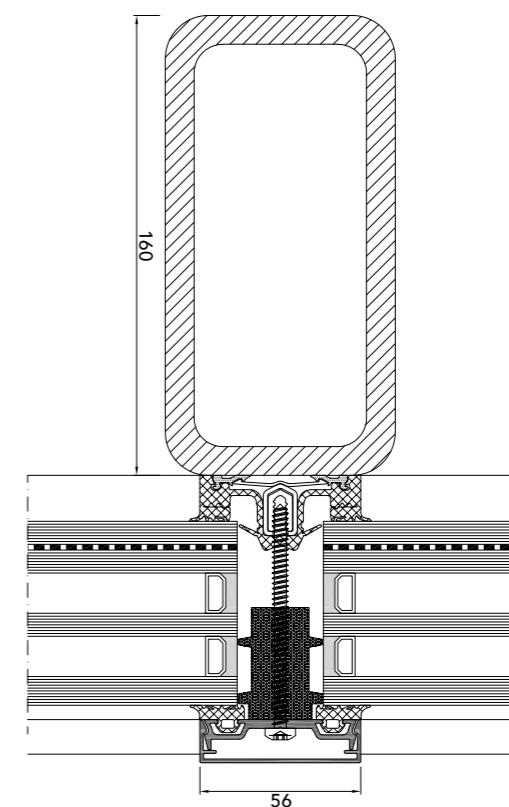
**RAICO Systeme**

Fassade: THERM<sup>+</sup> 56 A-I, THERM<sup>+</sup> H-V,  
THERM<sup>+</sup> 56 S-I

**Vertikalschnitt**



**Horizontalschnitt**



# LA SEINE MUSICALE BOULOGNE- BILLANCOURT



Boegly+Grazia / Architectes Shigeru Ban & Jean de Gastines

## Alles im Fluss

Paris, die Stadt der Liebe, hat mit dem „La Seine Musicale“ ein neues Herz bekommen. Ein schillernder Ort für Ohren und Augen, Musik und Kultur. Bühne des spektakulären Musikkulturzentrums ist das ehemalige Betriebsgelände von Renault: eine Insel im namensgebenden Fluss Seine.

## Mosaik liegt in der Luft

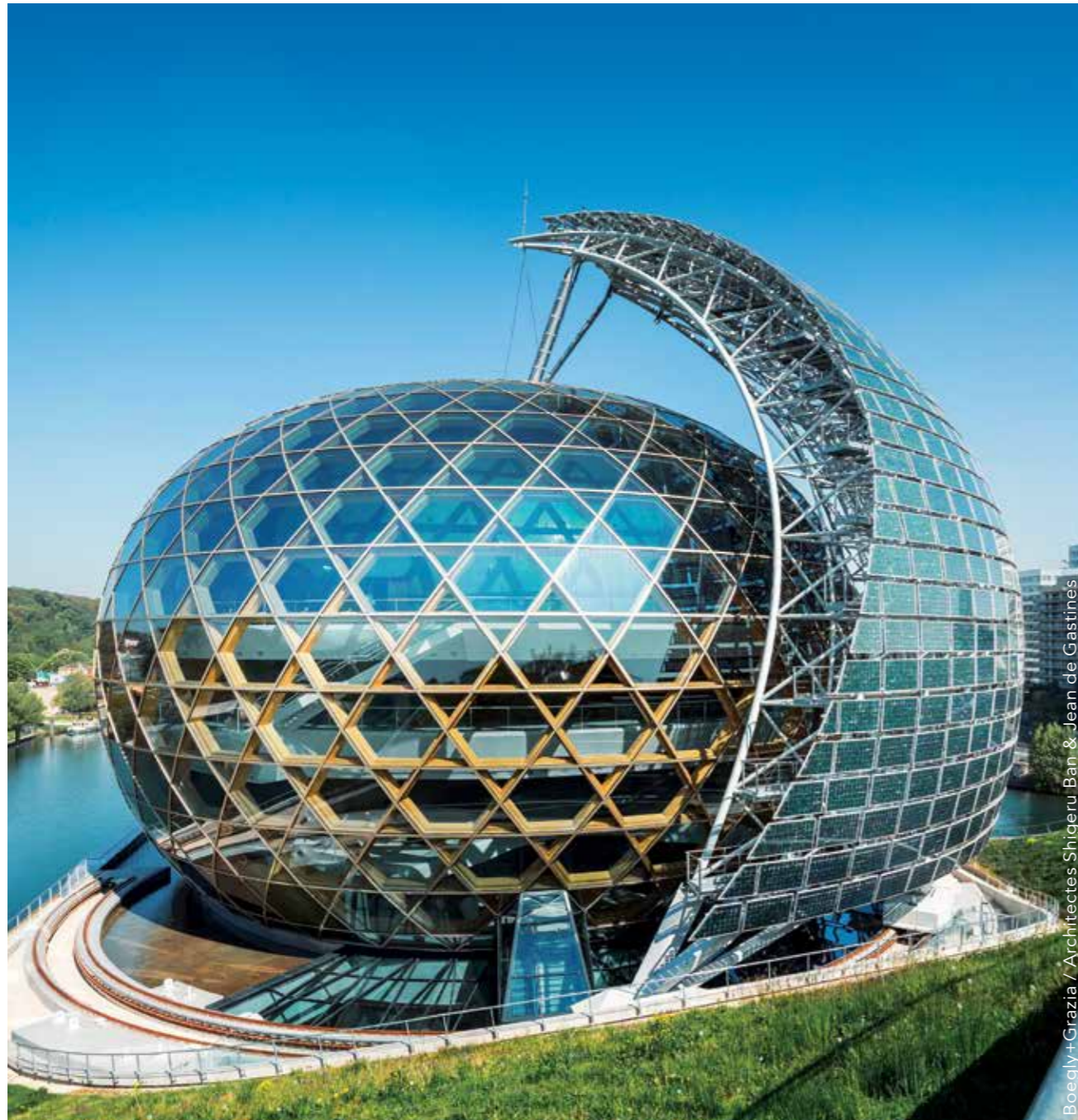
Motoren sind hier längst verstummt. Stattdessen liegt eine Melodie aus Mosaiken in der Luft. Mit der Sonne wandert eine imposante muschelförmige Photovoltaik-Fassade um das Auditorium aus Glas und Holz. Und abends strömen Musik- und Musical-Liebhaber aus aller Welt in die Perle des „Muscheltempels“.



Boegly+Grazia / Architectes Shigeru Ban & Jean de Gastines

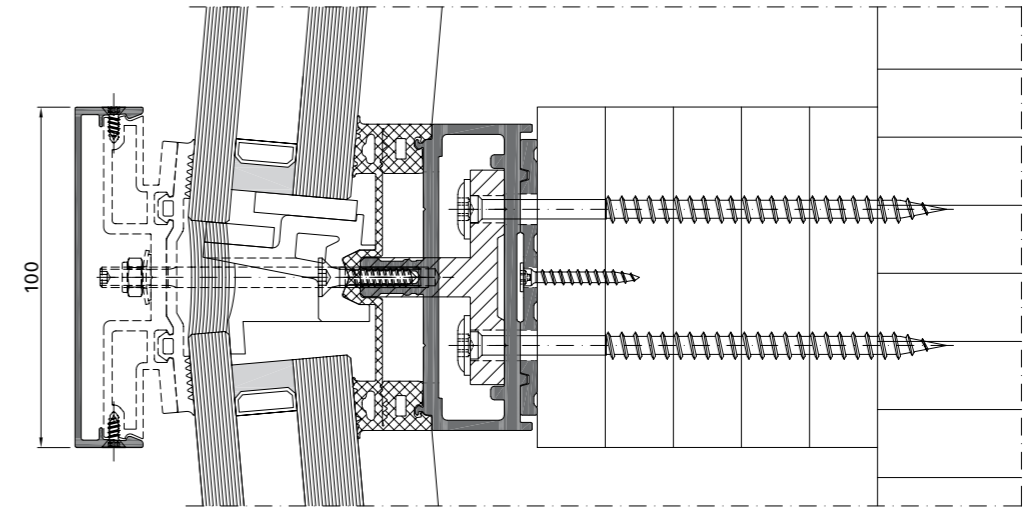


Boegly+Grazia / Architectes Shigeru Ban & Jean de Gastines

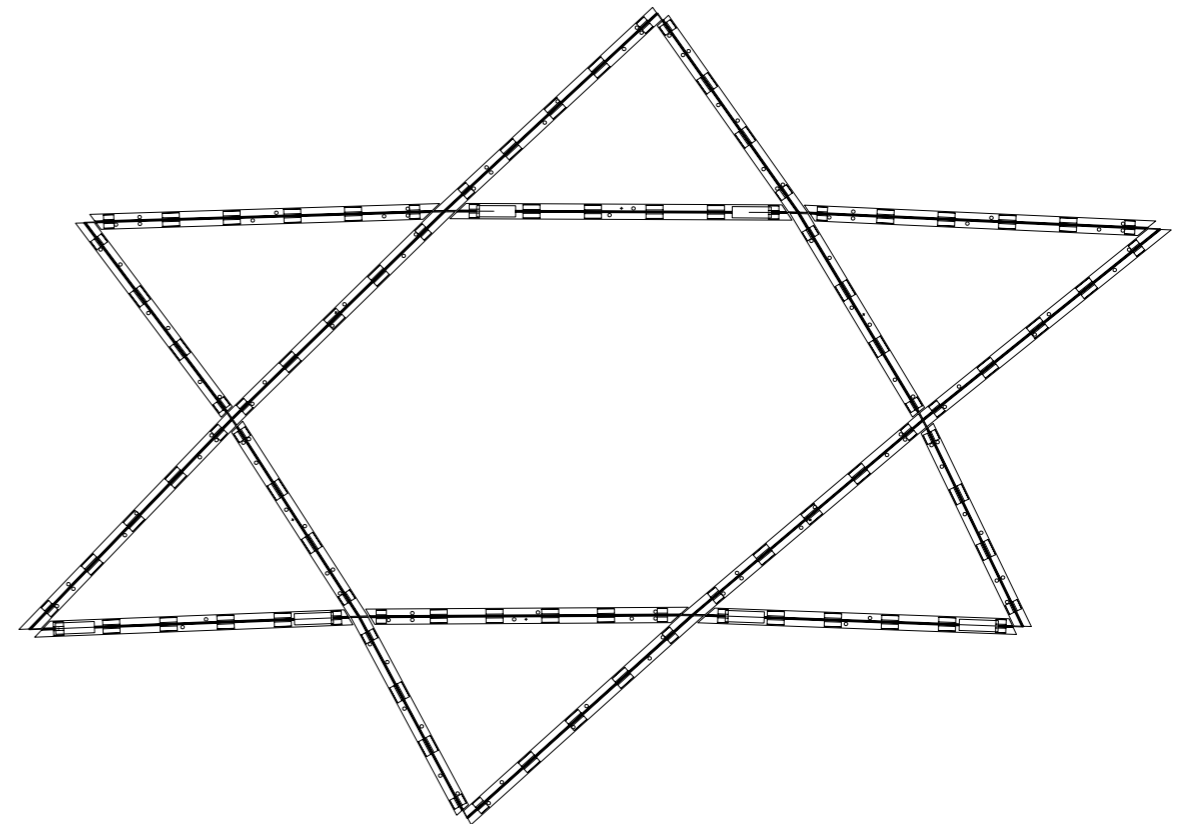


Boegly+Grazia / Architectes Shigeru Ban & Jean de Gastines

—  
Vertikalschnitt



—  
Ansicht



**Standort**

Boulogne-Billancourt, Frankreich

**Architekt**

Shigeru Ban Architectes Europe  
+ Jean de Gastines Architectes

**Fassadenplanung**

T/E/S/S

**Ausführung**

MTECH

**RAICO Systeme**

Fassade: THERM<sup>+</sup> ganzheitliches Sondersystem  
einer Holz-Aufsatzkonstruktion

**Auszeichnungen**

2017 – Architects' Darling Award BRONZE  
(Bestes Referenzobjekt)

2015 – Prix du Meilleur Projet futur

2014 – Prix du label Biodiversity du Conseil

International de Biodiversité et Immobilier

# TOTTENHAM HOTSPUR STADION LONDON



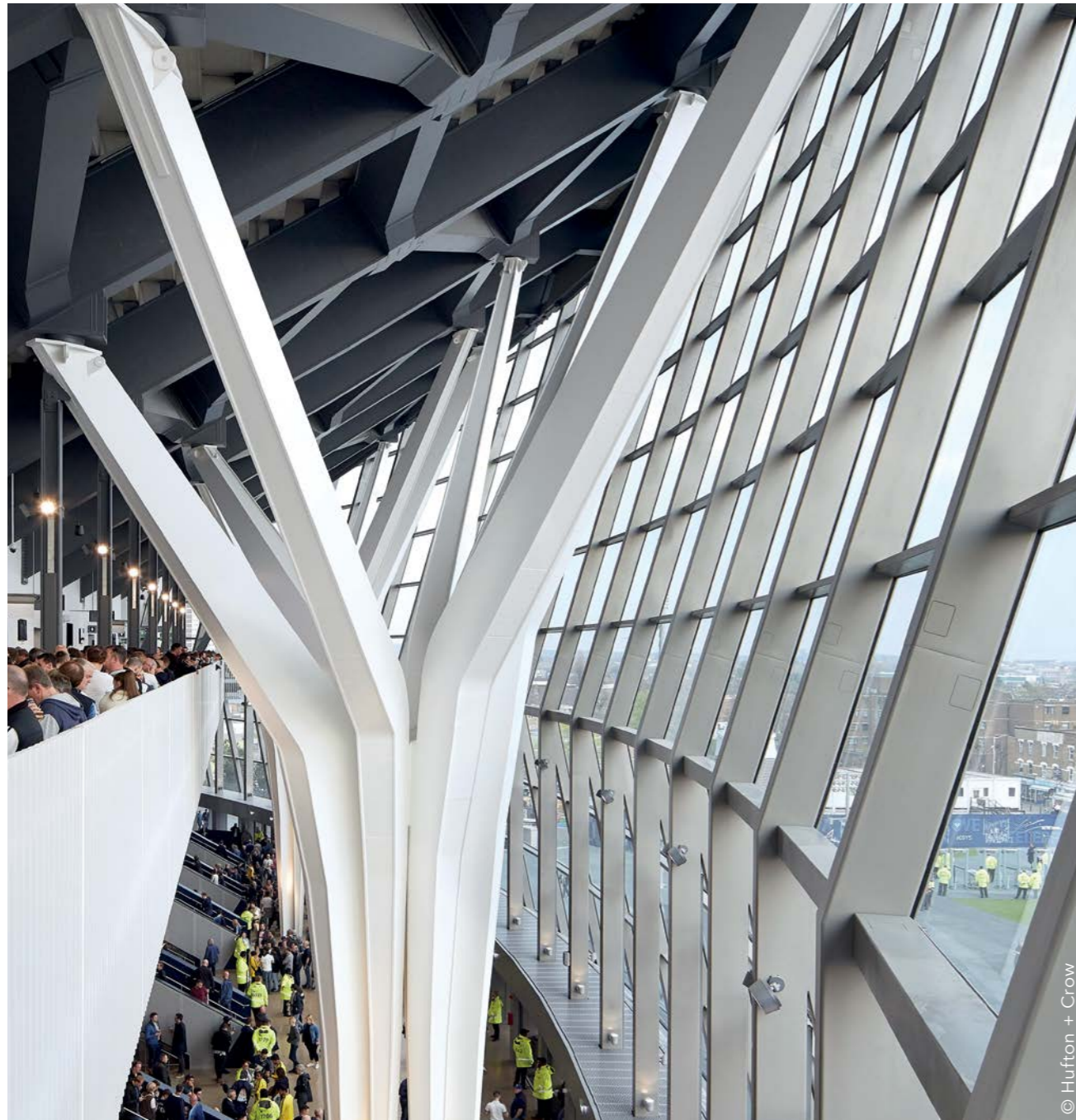
---

## Stadion der Superlative

Größer, intensiver, lauter: Das Stadion der Tottenham Hotspurs strotzt vor Superlativen. Es scheint, als wollen sich die dynamische Außenfassade und das alles überragende Innenraumkonzept gegenseitig übertreffen. Architektonisch, wie technisch spielt die Arena ohnehin in einer eigenen Liga.

## Gebaut für Gänsehaut

Das sieht und hört man. Denn die von Konzertsälen inspirierte Akustik verstärkt die Geräuschkulisse. Voll mit Fans besetzt wird die Heimtribüne zur „wall of sound“. Die Stimmung kocht hoch zur besten Spieltags-Atmosphäre der Welt. Und in den Rängen breitet sich 62.303 Mal Gänsehaut aus.



28

© Hufton + Crow

**Standort**

London, Vereinigtes Königreich

**Architekt**

Populous Architectural Design

**Ausführung**

Gartner Josef GmbH

Mosco Gleeson/Alutec Qatar

**RAICO Systeme**

Fassade: THERM<sup>+</sup> 76 S-I

Dach: THERM<sup>+</sup> S-I/A-I Sondersystem

**Auszeichnungen**

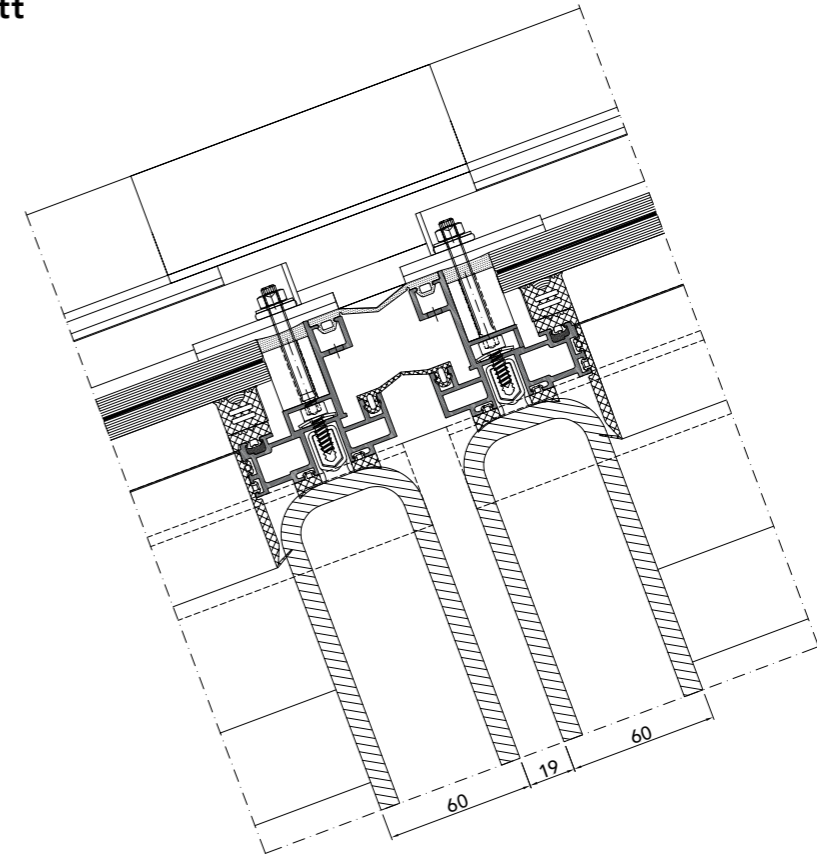
2020 – LABC Building Excellence Awards  
(Best Large Commercial Project)

2020 – Architizer A+Awards – Special Mention

2019 – The Building Award (Project of the Year)

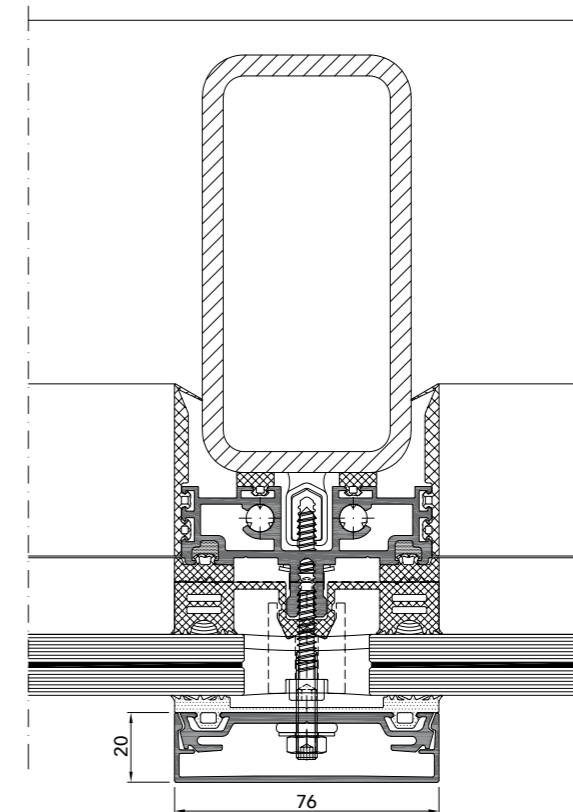
2019 – Structural Steel Design Awards  
(Project of the Year)

**Vertikalschnitt**



29

**Horizontalschnitt**



# DOROTHEEN QUARTIER STUTTGART



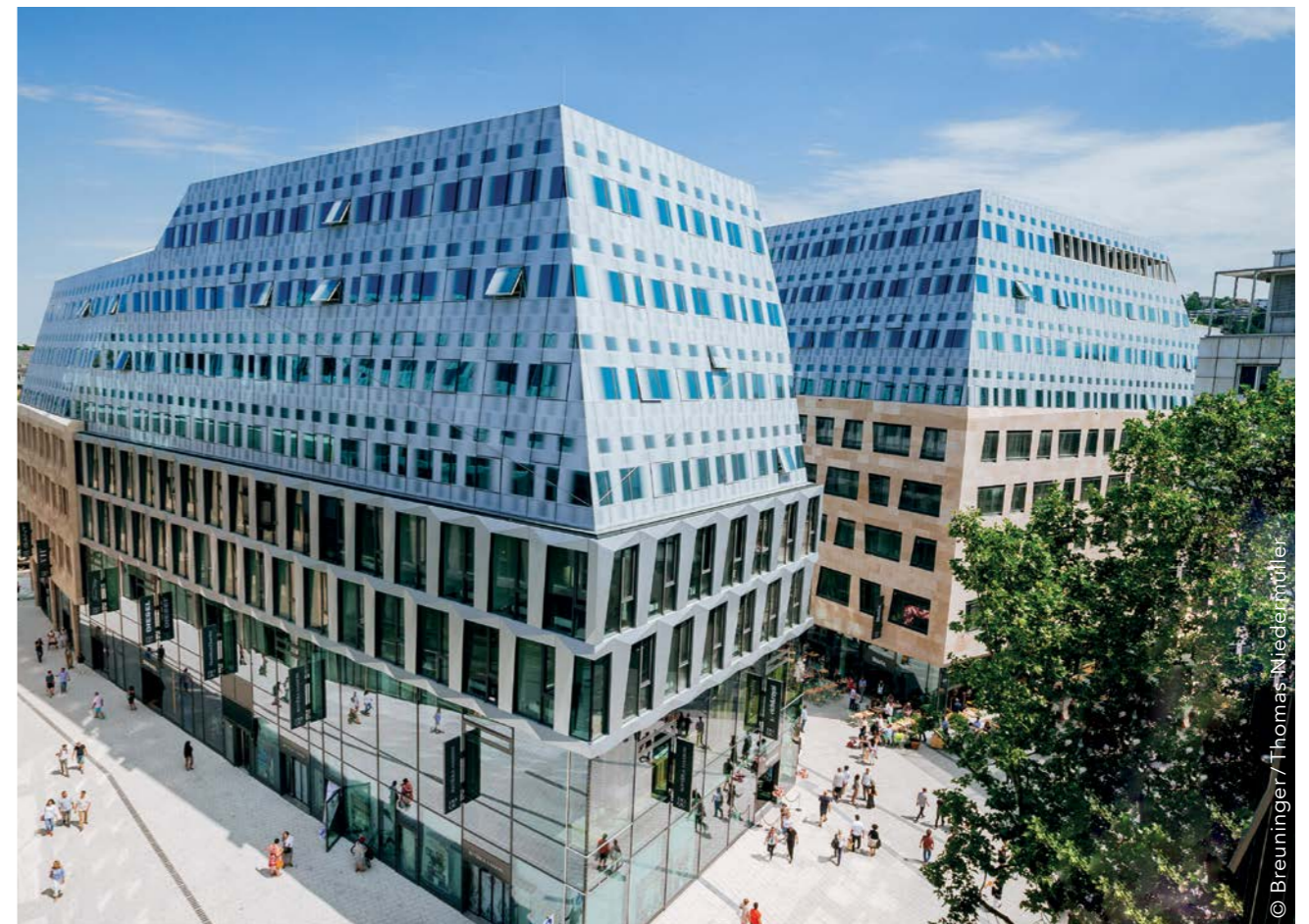
---

## Schräge Nummer

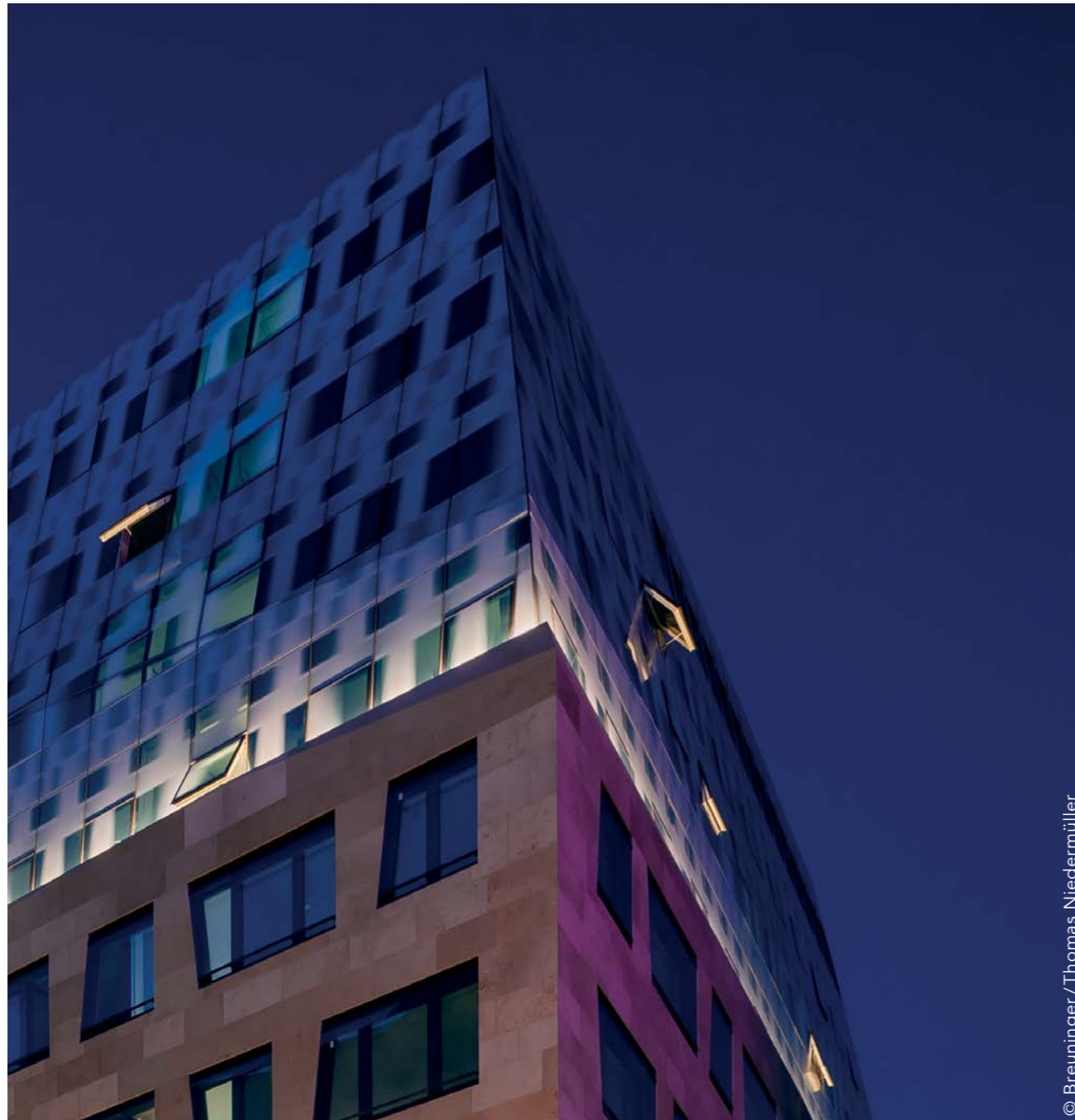
Drei eigenständige Gebäude á drei unterschiedliche Fassadentypen und Materialien gleich ein herausragendes Ensemble: Das Stuttgarter „Dorotheen Quartier“ bringt die Berge in die Stadt. Mit einer herausragenden, gletscherhaften Dachlandschaft, unter der Shoppen, Arbeiten und Wohnen verschmelzen.

## Schicht für Schicht

Hinter den großflächig verglasten Stahl-Pfosten-Riegel-Fassaden im Erdgeschoss erstrahlen Luxusgüter von Shops und Boutiquen. Eine Schicht darüber: Naturstein und Aluminium-Glas-Fenster-elemente der Büroetagen. On top ragen die Wohnetagen mit ihrer alpin geneigten Schrägfassade in den Himmel.

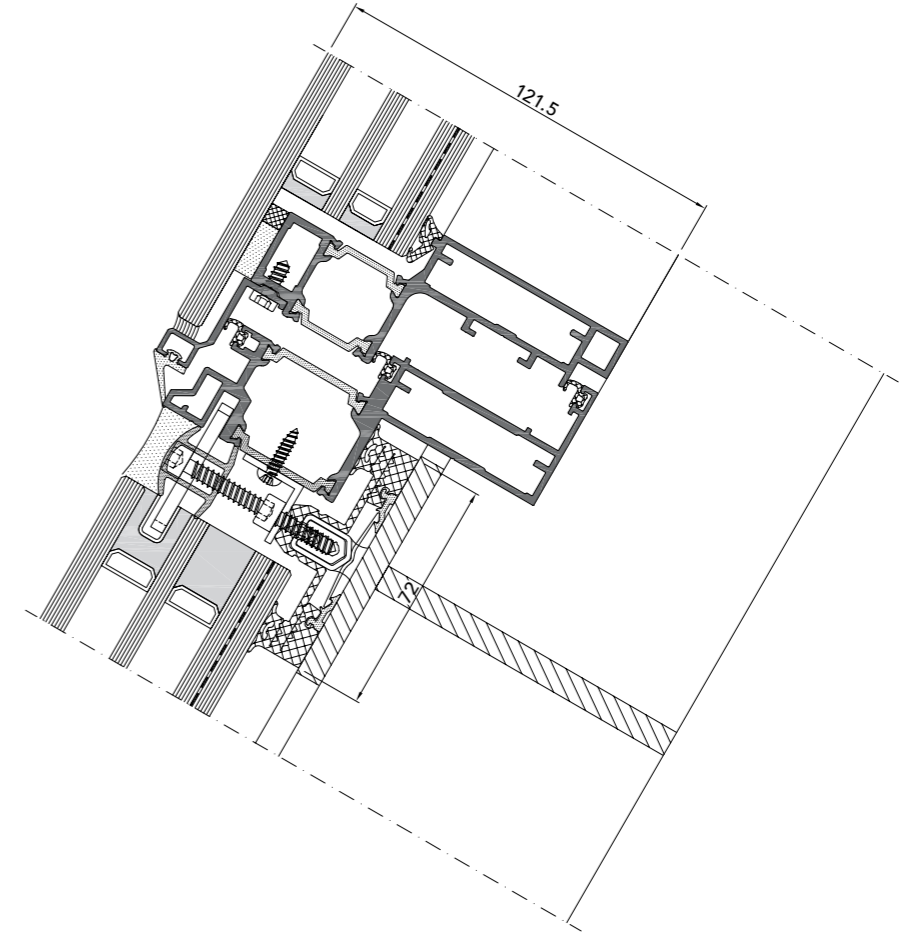




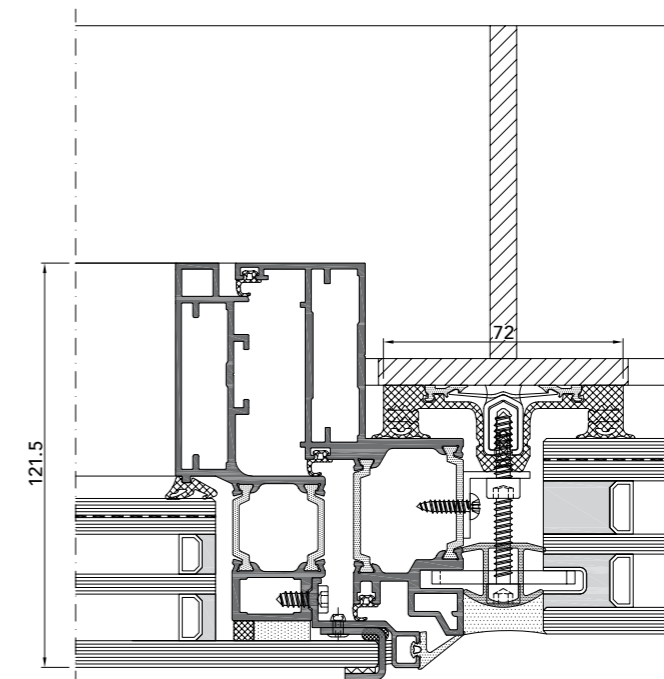


© Breuninger/Thomas Niedermüller

—  
Vertikalschnitt



—  
Horizontalschnitt



**Standort**

Stuttgart, Deutschland

**Architekt**

Behnisch Architekten

**Fassadenplanung**

PBI Entwicklung Innovativer Fassaden GmbH

**Ausführung**

Roschmann Konstruktionen  
aus Stahl und Glas GmbH

**RAICO Systeme**

Fassade: THERM<sup>+</sup> S-I (Schrägfassade um bis zu 30°  
nach innen geneigt)

Fenster: WING 50 A

**Auszeichnungen**

2020 – Immobilienaward (Wohnen und Gewerbe)



Carola Kohler

# KUBUS DÖPPERSBERG WUPPERTAL

---

## Raffiniert. Perforiert. Patiniert.

Eine geschwungene Fassade mit abgerundeten Ecken vorne, eine scharfkantige Negativfassade hinten: So gegensätzlich und dennoch höchst harmonisch steht er da, der bronzene Kubus am Wuppertaler Döppersberg. Er gibt dem Bahnhofsvorplatz ein neues Gesicht. Und dem örtlichen Einzelhandel auf fünf Etagen eine glänzende Heimat.

### Gold für Bronze

Das gestalterische und planerische Konzept kommt nicht nur bei den Wuppertaler Bürgern hervorragend an. Als Gewinner diverser internationaler Architektur-Awards sicherte sich der perforiert-patinierte Solitär aus Bronze Gold in den verschiedensten Kategorien.



Carola Kohler



Carola Kohler



RAICO Bautechnik GmbH

**Standort**

Wuppertal, Deutschland

**Architekt**

Chapman Taylor, Düsseldorf und  
GösslerKinzKerberSchippmann Architekten

**Fassadenplanung**

InFaCon, Köln

**Ausführung**

Rupert App GmbH & Co.

**RAICO Systeme**

Fassade: THERM<sup>+</sup> 50 A-V, THERM<sup>+</sup> 56 S-I

Fenster: FRAME<sup>+</sup> 75 WA

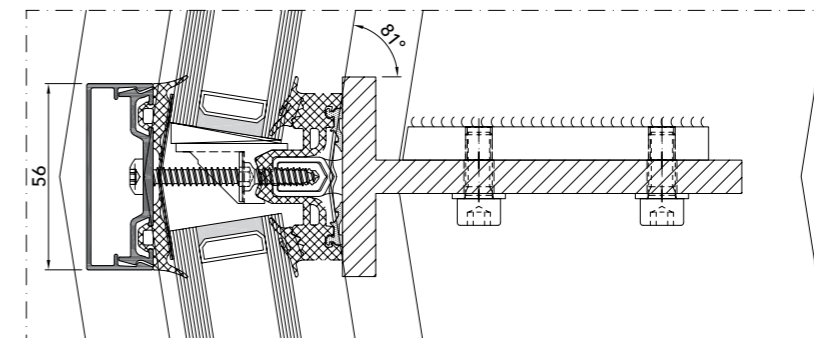
Tür: FRAME<sup>+</sup> 75 DI

**Auszeichnungen**

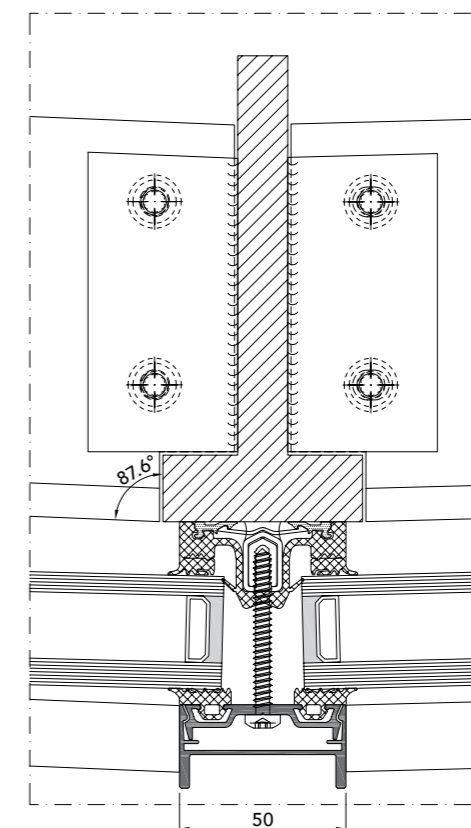
2020 – Merit Award – CRED Awards 2020

2019 – Mopic Award in der Kategorie  
„Best Retail City Centre Regeneration“

**Vertikalschnitt**



**Horizontalschnitt**



## RESTAURANT ICEQ SÖLDEN

---

### Gestapelt, nicht gerührt

Blickfang für Touristen. Mission für Genießer. Kulisse und Drehort für James Bond „Spectre“: das gläserne Gebäudemassiv des Gourmetrestaurants „iceQ“ auf dem Gaislachkogel im Ötztal. Wie gestapelte Eisblöcke ragt die Geometrie aus dem Hang. Daneben: die angebundene „007 Elements Cinematic Installation“ Erlebniswelt.

### Spektakulärer Ausblick

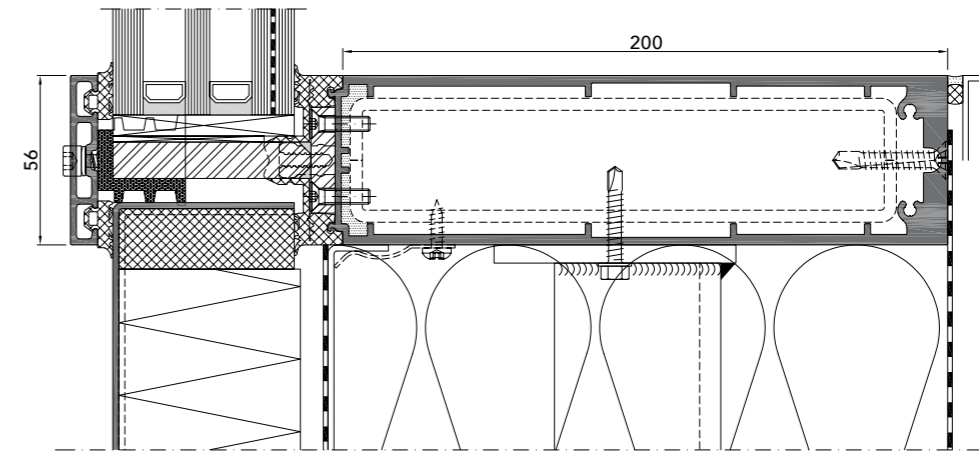
Ötztaler Alpen, Zugspitze, Dolomiten: Die auskragende Panoramaterrasse ermöglicht einen überwältigenden Rundumblick auf die umliegende Bergwelt. Ein Spiegelbild davon sind die kristallklaren, großformatigen Fenster mit ihrer filigranen Pfostenkonstruktion.



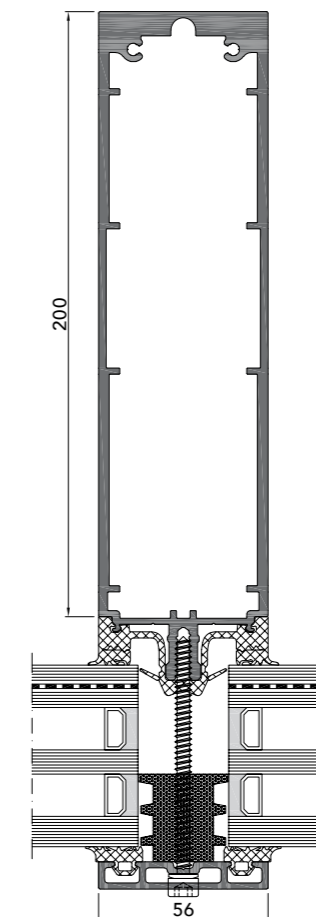


Markus Bstiel

### Vertikalschnitt



### Horizontalschnitt



**Standort**  
Sölden, Österreich

**Fassadenplanung und Ausführung**  
GIG Fassaden GmbH

**Architekt**  
Obermoser arch-omo zt GmbH, Innsbruck

**RAICO System**  
Fassade: THERM<sup>+</sup> A-I

# KONRAD- ADENAUER-HAUS KIRCHBERG

---

## Perle des Parlaments

Ein Ensemble aus Altbestand und Neubauten. Repräsentativ konfigurierter Komplex schlichter Formen und gerader Linien. Architektonische Einheit ohne Höhenunterschiede: Das alles steckt in den Glasfassaden des „Konrad-Adenauer-Hauses“ im luxemburgischen Kirchberg.

## Internationale Transparenz

So verschlossen das verglaste Areal aus Baukörpern und Freiflächen auf den ersten Blick erscheint, so offen ist das Konzept dahinter. Plenarsaal und Parlamentsgebäude werden zu transparenten Begegnungsorten. Und die einst größte Baustelle Europas zum internationalen Aushängeschild nachhaltiger Architektur.





**Standort**

Kirchberg, Luxemburg

**Architekt**

Heinle, Wischer und Partner

**Ausführung**

Gebr. Schneider Fensterfabrik

**RAICO Systeme**

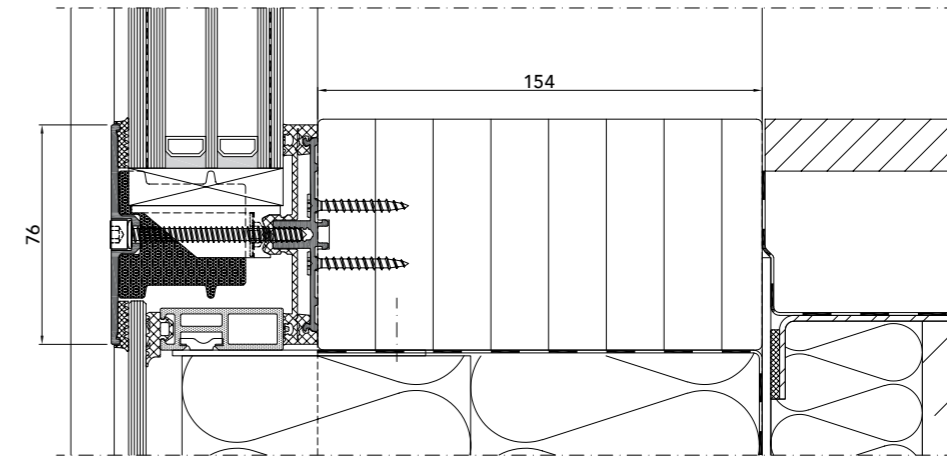
Fassade: THERM<sup>+</sup> 76 H-V, THERM<sup>+</sup> 76 A-V,  
THERM<sup>+</sup> 56 A-V, THERM<sup>+</sup> 76 S-I

Fenster: FRAME<sup>+</sup> 75 WI, FRAME<sup>+</sup> 75 WB,  
FRAME<sup>+</sup> 75 DI, WING 50 A-R, WING 105 DI  
Dach: THERM<sup>+</sup> 56 S-I, THERM<sup>+</sup> 76 S-I

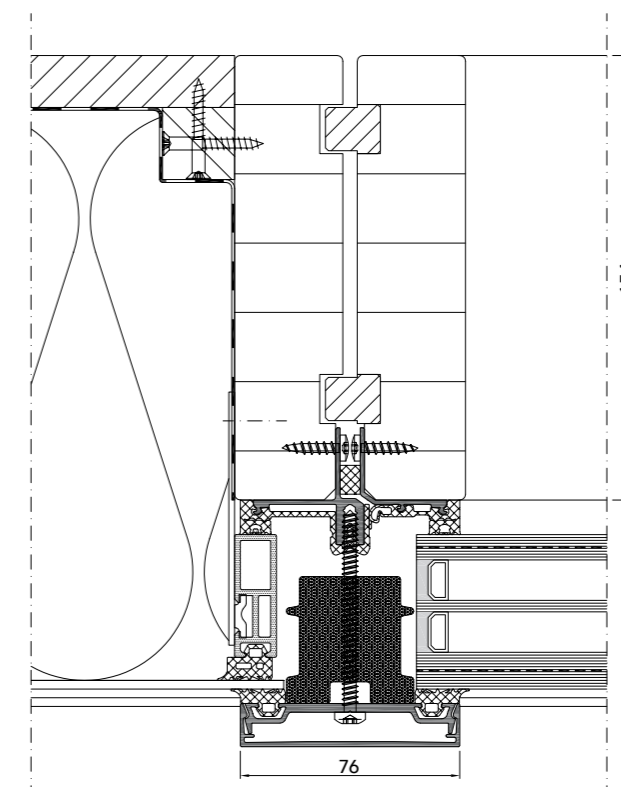
**Auszeichnung**

BREEAM-Umweltzertifizierung Grad „exzellent“

**Vertikalschnitt**



**Horizontalschnitt**



## DUBAI OPERA DUBAI

---

### Oper unter Palmen

Vorhang auf für westliche Kultur im Nahen Osten. Das „Dubai Opera House“ macht den Wüstenstaat um ein epochales Bauwerk reicher. Dank drei unterschiedlicher Modi lässt sich das Multiformat-Theater binnen kürzester Zeit vom Bühnenspiel in eine Konzerthalle in eine Spielfläche umnutzen – und umgekehrt.

### Dramatisch schön

Zwischen Wolkenkratzern und Palmen liegt das Opernhaus da. Wie ein Schiffsbug aus Glas schiebt sich die Fassade aus der umliegenden Bebauung hervor, auf die Plaza und Promenade der lagunenartig angelegten Kanäle zu, um das kulturelle Leben der Region an Bord zu holen.



Foto: HGEsch

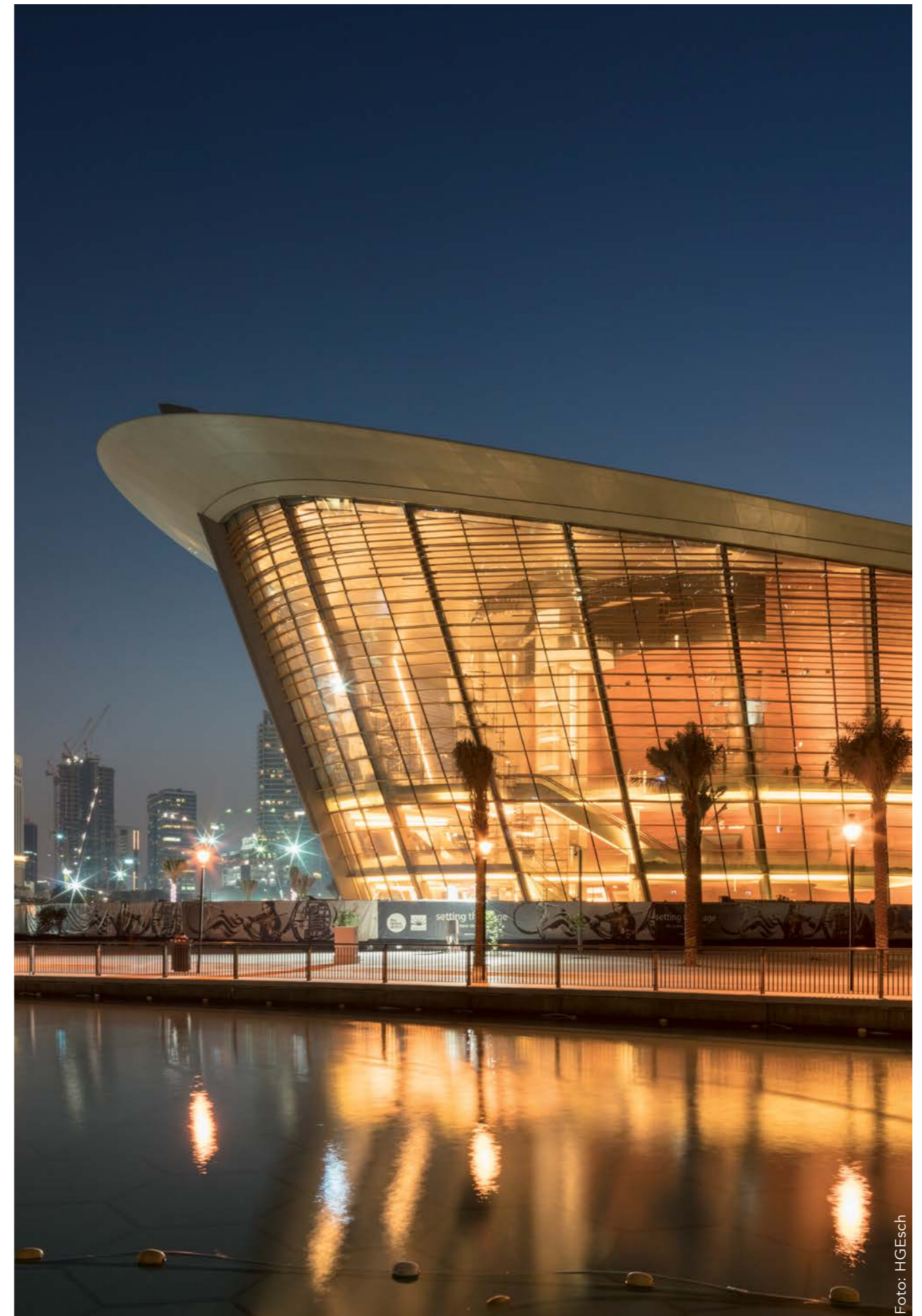


Foto: HGEsch





Foto: HGEsch

**Standort**  
Dubai, Vereinigte Arabische Emirate

**Architekt**  
Atkins Middle East, Dubai/VAE

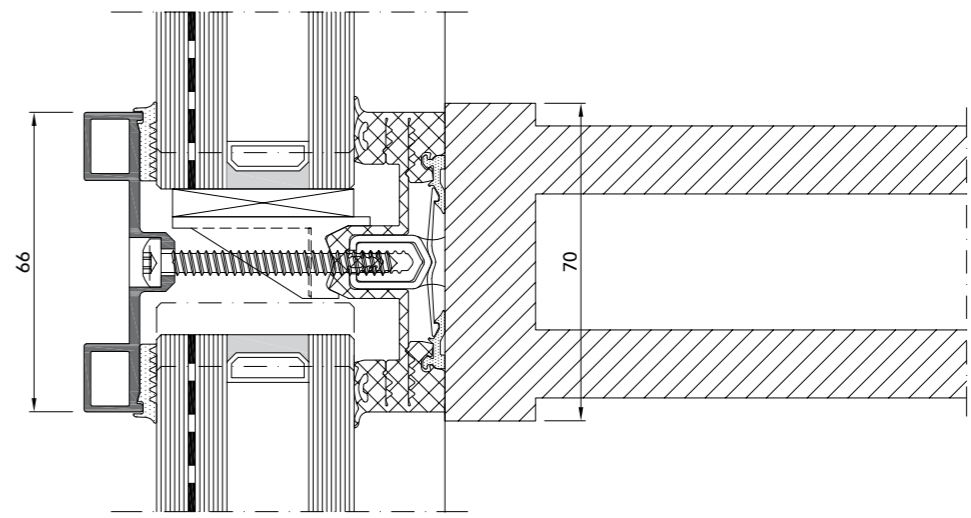
**Fassadenplanung**  
Werner Sobek Ingenieure GmbH & Co. KG

**Ausführung**  
Al Ghurair Construction

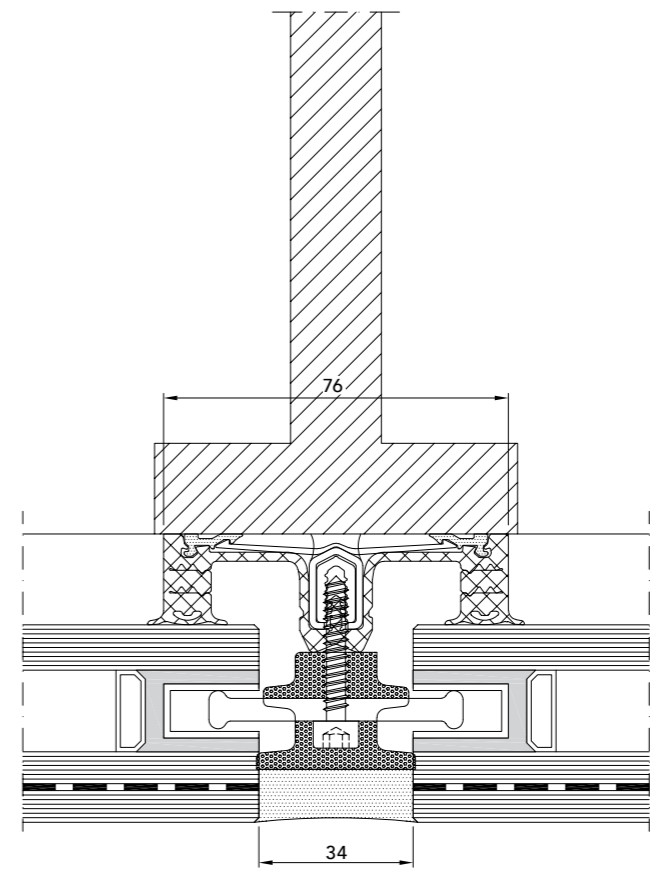
**RAICO System**  
Fassade: THERM<sup>+</sup> S-I (SG2)

**Auszeichnungen**  
2016 – Identity Design Award (Design of the Year)  
2015 – MEP Middle East Award  
(GGC Project of the Year)

—  
Vertikalschnitt



—  
Horizontalschnitt



## MOHR ESCAPE SPA LERMOOS



© fotoschmiede.tirol



© fotoschmiede.tirol

---

### Spiel der Elemente

Flucht vor dem Normalen. Hinein in das „MOHR Escape Spa“ im österreichischen Lermoos. Auf 800 m<sup>2</sup> verwöhnt der Wellnessbereich des gleichnamigen Hotels Körper, Geist und Architekturherz. Mit einem Treatment aus pigmentiertem Sichtbeton, relaxten Fronten und tief entspannten Panoramafenstern.

### Spitzen Aussicht

Wie ein fünftes Element wächst der konzentriert reduzierte Anbau aus der Erde, umringt vom Wasser des Pools, dem Feuer der Saunas und dem klaren Himmel darüber. Ein flüchtiger Blick nach draußen genügt, und das Auge bleibt im atemberaubenden Panorama der Zugspitze gefangen.



© fotoschmiede.tirol



52

© fotoschmiede.tirol

**Standort**

Lermoos, Österreich

**Architekt**

noa - network of architecture  
Arch. Christian Rottensteiner

**Ausführung**

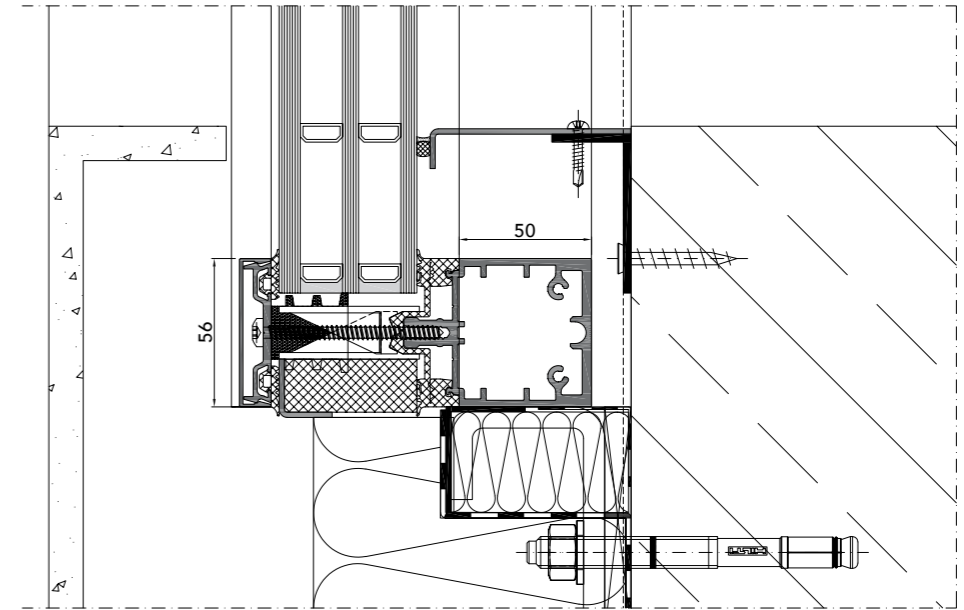
Stahl- und Metallbau Hörburger GmbH

**RAICO Systeme**

Fassade: THERM<sup>+</sup> A-I

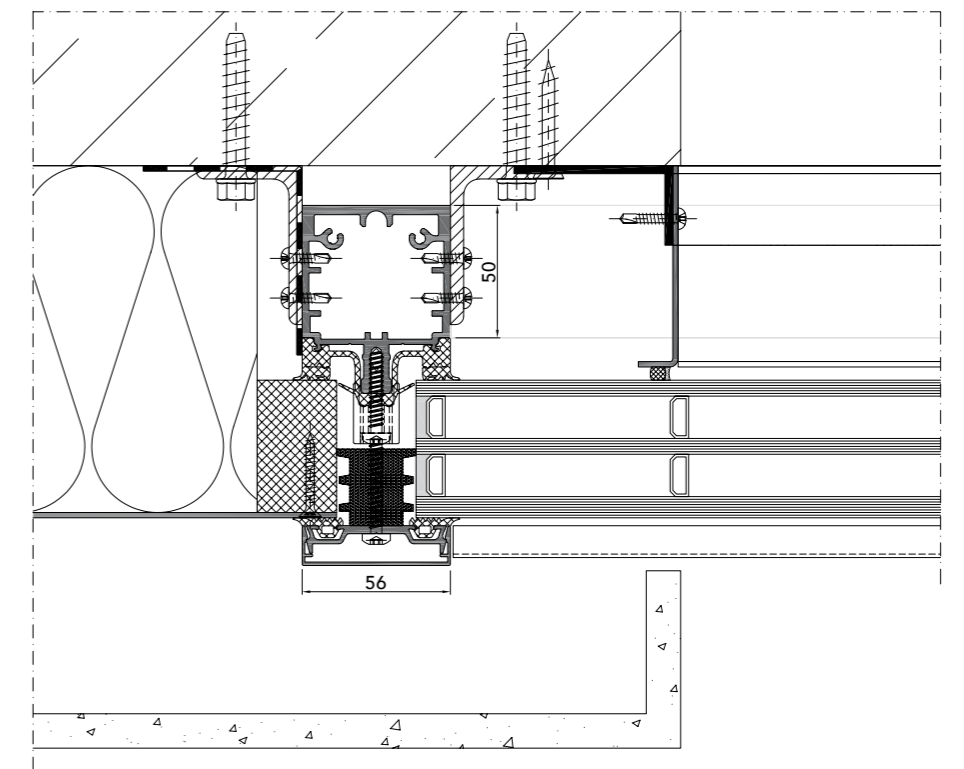
Dach: THERM<sup>+</sup> A-I

**Vertikalschnitt**



53

**Horizontalschnitt**





## SERVICE

### WIR SIND FÜR SIE DA

---

#### **Ihr Projekterfolg ist unsere Herausforderung**

Mit einem engmaschigen Netz an Vertriebsmitarbeitern sind wir in der Lage schnell und direkt auf Ihre Anforderungen zu reagieren. Praxiserfahrene Spezialisten erarbeiten in enger Zusammenarbeit mit unseren hausinternen Experten sowie gemeinsam mit Ihnen maßgeschneiderte Lösungen für jedes Bauvorhaben. Eine Beratungsleistung, die nicht nur besonders geschätzt, sondern auch mehrfach ausgezeichnet wurde.

#### **Ihre Verarbeitung mit unserer Unterstützung**

Komplementiert wird unser ganzheitliches Serviceangebot durch unsere Anwendungstechnik, die Ihnen und Ihrem Team notwendige Fertigkeiten und Kenntnisse zur Verarbeitung und Montage unserer Produkte vermittelt.

**RAICO Bautechnik GmbH**  
info@raico.com  
Pfaffenhausen, DE

**RAICO Austria**  
info.at@raico.com

**RAICO Swiss GmbH**  
info.ch@raico.com  
Aarau, CH

**RAICO France S.à.r.l.**  
info.fr@raico.com  
Entzheim, FR

**RAICO UK**  
info.uk@raico.com  
Gosport, UK

**RAICO East**  
info.ru@raico.com  
Moskau, RU

**RAICO Pacific**  
info.au@raico.com  
Canberra, AU

**RAICO Building  
Technology Co. Ltd.**  
info.cn@raico.com  
Kunshan, CN